

제품명: SOD2 마우스 단클론 항체

카탈로그 번호: AMM85014

연구용 전용

요약

설명	마우스 단클론 항체
숙주	생쥐
적용	WB
반응성	인간
결합	비결합
변형	수정되지 않음
아이소타입	Mouse IgG2b
클론성	단클론
형태	액체
농도	1mg/ml
Storage	Aliquot 하여 -20°C 에 보관(12 개월 유효). 냉동/해동 반복을 피하십시오.
Shipping	Ice bags
버퍼	0.05% 아지다티움 0.5% 보오덴탈릿 50% 글리세롤 함유 PBS 용액에 정제된 항체
정제	천상정제

적용

희석 비율	WB 1:500-1:1000
분자량	Calculated MW: 25 kDa; Observed MW: 22 kDa

항원 정보

유전자명	SOD2
다른 이름	IPOB; IPO-B; MNSOD; MVCD6; Mn-SOD; SOD2
유전자 ID	6648.0
SwissProt ID	P04179
면역원	인간 SOD2 단백질에 사용된 합성 펩타이드

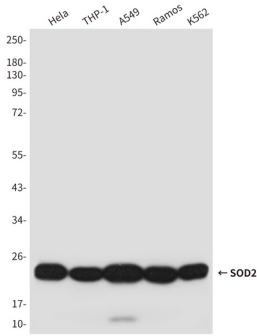
배경

SOD-2는 다른 여러 가지 중성 산화제(MnSOD) 라도 항인 단백질이다. 활성 산소(ROS)은 알츠하이머병과 관련이 있는 신경 퇴행성 질환을 포함한 광범위한 신경 질환과 관련이 있다. SOD-2는 결합된 활성 산소 분자를 분해하여 활성 산소를 생성하는 효소이다. DNA 손상, 세포 사멸, 그리고 다른 세포 사멸을 유발한다.

연구 분야

-

이미지 데이터



SOD2 항을 사용하여 HeLa, THP-1, A549 Ramos 및 K562 세포에서 SOD2의 단백질 분을 수행했다.