

제품명: APG5L 마우스 단클론 항체

카탈로그 번호: AMM85013

연구용 전용

요약

설명	마우스 단클론 항체
숙주	생쥐
적용	WB
반응성	인간 쥐 생쥐
결합	비결합
변형	수정치 없음
아이소타입	Mouse IgG1
클론성	단클론
형태	액체
농도	1mg/ml
Storage	Aliquot 하여 -20°C 에 보관(12 개월 유효). 냉동/해동 반복을 피하십시오.
Shipping	Ice bags
버퍼	0.05% 아지드 트류스 0.5% 보덴빌릿 50% 글리세롤 함유된 PBS 용액에 정제된 항체
정제	천상정제

적용

희석 비율	WB 1:500-1:1000
분자량	Calculated MW: 32 kDa; Observed MW: 55 kDa

항원 정보

유전자명	APG5L
다른 이름	APG 5L; APG5; APG5 autophagy 5 like; APG5 like; APG5-like; Apoptosis specific protein; ASP; ATG 5; ATG5 autophagy related 5 homolog; Autophagy protein 5; hAPG5
유전자 ID	9474.0
SwissProt ID	Q9H1Y0
면역원	합성 펩타이드

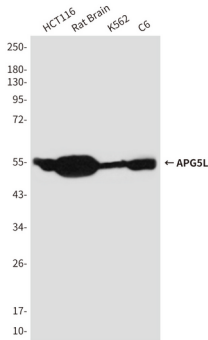
배경

자본에 필수적이다. ATG12와 결합하여 분해 및 합성된 ATG12-ATG5 복합체를 형성한다. 산화 스트레스에 반응하여 미토콘드리아를 표적으로 삼고 미토콘드리아를 분해한다.

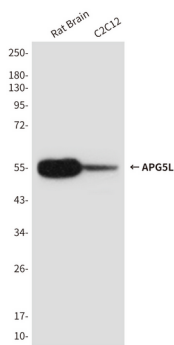
연구 분야

자극성 세포멸

이미지 데이터



Atg5 항체를 사용하여 HCT116, 쥐 뇌 K562 및 C6 세포 용출액에서 Atg5 의 위 단백질 분을 수행한다



Atg5 항체를 사용하여 쥐 뇌 및 C2C12 세포 용출액에서 APG5L 의 위 단백질 분을 수행한다