

제품명: TRIM21 마우스 단클론 항체

카탈로그 번호: AMM85011

연구용 전용

요약

설명	마우스 단클론 항체
숙주	생쥐
적용	WB
반응성	인간
결합	비결합
변형	수정치 없음
아이소타입	Mouse IgG1
클론성	단클론
형태	액체
농도	1mg/ml
Storage	Aliquot 하여 -20°C 에 보관(12 개월 유효). 냉동/해동 반복을 피하십시오.
Shipping	Ice bags
버퍼	0.05% 아지다티움 0.5% 보오덴틸릿 50% 글리세롤 함유 PBS 용액(정단항체)
정제	천상정제

적용

희석 비율	WB 1:500-1:1000
분자량	Calculated MW: 54 kDa; Observed MW: 50 kDa

항원 정보

유전자명	TRIM21
다른 이름	SSA; RO52; SSA1; RNF81; Ro/SSA
유전자 ID	6737.0
SwissProt ID	P19474
면역원	정제사슴항원 TRIM21 단백질단을 대상으로 개발되었습니다.

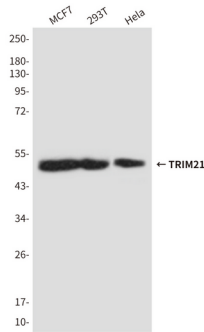
배경

이 유전자는 삼중 도메인 (TRIM) 계열 구성을 암호화합니다. TRIM 도메인은 세 개의 이연결 도메인 RING 도메인 B-box type 1 및 B-box type 2 도메인 그리고 크로모솜 구조를 포함합니다. 암흑 단백질은 RoSSA 리핵 단백질이며, RoSSA 리핵 단백질은 인플루엔자 바이러스 RNA 분자 중 하나로 구성됩니다. RoSSA 압는 세질 핵막에 존재합니다. RoSSA는 소포체 중 및 전성형 상부 소포체에서의 합성과 관련이 있습니다. 이 유전자에 대한 더 많은 정보를 보려면 전체 길이를 확인하십시오.

연구 분야

-

이미지 데이터



MCF-7, 293T 및 HeLa 세포에서 TRIM21 항을 사용하여 TRIM21의 웨스턴 블롯 분석을 수행했다