

**제품명:** 라민 B2 마우스 단클론 항체

**카탈로그 번호:** AMM85009

연구용 전용

## 요약

설명	마우스 단클론 항체
숙주	생쥐
적용	WB, IP
반응성	인자 쥐
결합	비결합
변형	수정치 없음
아이소타입	Mouse IgG1
클론성	단클론
형태	액체
농도	1mg/ml
Storage	Aliquot 하여 $-20^{\circ}\text{C}$ 에 보관(12 개월 유효). 냉동/해동 반복을 피하십시오.
Shipping	Ice bags
버퍼	0.05% 아지다 트루프, 0.5% 보오덴질 및 50% 글리세롤 함유한 PBS 용액에 정제된 항체
정제	천상 정제

## 적용

희석 비율	WB 1:500-1:1000, IP 1:10-1:20
분자량	Calculated MW: 70 kDa; Observed MW: 70 kDa

## 항원 정보

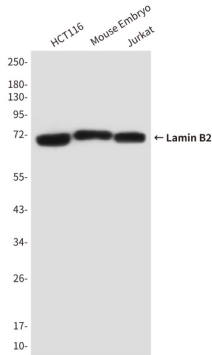
유전자명	Lamin B2
다른 이름	LMN2; LAMB2
유전자 ID	84823.0
SwissProt ID	Q03252
면역원	재조합인자 라민 B2 단백질

## 배경

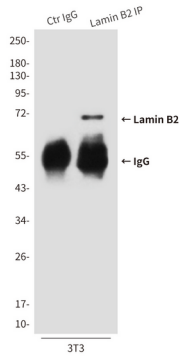
라민 핵안주 단백질에 있는 삼중 나선 핵막의 구성 요이며 이중 핵외 골을 제공하며 세포 성장에 관여합니다.

## 연구 분야

## 이미지 데이터



HCT116 세포, 무스 배아 및 Jurkat 세포 등에서 Lamin B2 항를 사용하여 Lamin B2 의 위 단백질을 추출한다.



Lamin B2 항를 사용하여 HeLa 세포 등에서 Lamin B2 의 단백질을 추출한다.