

제품명: RPS6 마우스 단클론 항체

카탈로그 번호: AMM85008

연구용 전용

요약

설명	마우스 단클론 항체
숙주	생쥐
적용	WB, ICC, IP
반응성	인간 쥐 생쥐 양성
결합	비결합
변형	수정치 없음
아이소타입	Mouse IgG1
클론성	단클론
형태	액체
농도	1mg/ml
Storage	Aliquot 하여 -20°C 에 보관(12 개월 유효). 냉동/해동 반복을 피하십시오.
Shipping	Ice bags
버퍼	0.05% 아지다티룬 0.5% 보오덴틸 50% 글리세롤 함유 PBS 용액에 정제된 항체
정제	천상정제

적용

희석 비율	WB 1:500-1:1000, ICC 1:50-1:200, IP 1:10-1:20
분자량	Calculated MW: 29 kDa; Observed MW: 32 kDa

항원 정보

유전자명	RPS6
다른 이름	RPS6; OK/SW-cl.2; 40S ribosomal protein S6; Phosphoprotein NP33
유전자 ID	6194.0
SwissProt ID	P62753
면역원	인 S6 리보솜 단백질에 대한 재조합 단백질

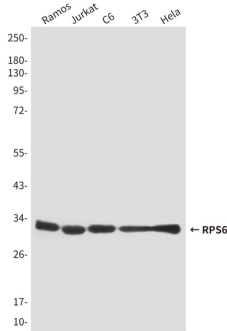
배경

특정 유전자 mRNA를 선택적으로 억제하여 세포 성장 및 증식을 조절하는데 중요한 역할을 할 수 있다.

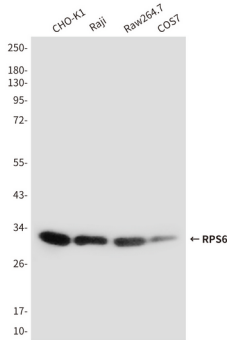
연구 분야

PI3K-Akt 신호경로

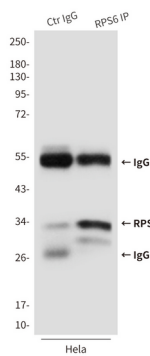
이미지 데이터



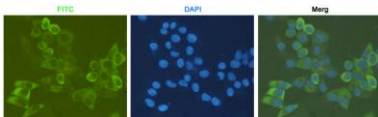
S6 리소솜 단백질 항을 사용하여 Ramos, Jurkat, C6, 3T3 및 HeLa 세포 용출액에서 S6 리소솜 단백질에 대한 단백질 분석을 수행합니다.



RPS6 항을 사용하여 CHO-K1, Raji, Raw264.7 및 COS7 세포 용출액에서 RPS6의 단백질 분석을 수행합니다.



S6 리소솜 단백질 항을 사용하여 HeLa 세포 용출액에서 RPS6의 단백질 분석을 수행합니다.



S6 리소솜 단백질 항을 이용한 HeLa 세포에서 RPS6에 대한 면역세포화학 분석.