

제품명: S100B 마우스 단클론 항체

카탈로그 번호: AMM85006

연구용 전용

요약

설명	마우스 단클론 항체
숙주	생쥐
적용	WB
반응성	쥐
결합	비결합
변형	수정치 없음
아이소타입	Mouse IgG2b
클론성	단클론
형태	액체
농도	1mg/ml
Storage	Aliquot 하여 -20°C 에 보관(12 개월 유효). 냉동/해동 반복을 피하십시오.
Shipping	Ice bags
버퍼	0.05% 아지드 트류프, 0.5% 보르덴 필릿, 50% 글리세롤 함유 PBS 용액에 정제된 항체
정제	천상정제

적용

희석 비율	WB 1:500-1:1000
분자량	Calculated MW: 11 kDa; Observed MW: 11 kDa

항원 정보

유전자명	S100B NEF; Protein S100 B; Protein S100-B; S 100 calcium binding protein beta chain; S 100 protein beta chain; S-100 protein beta chain; S-100 protein subunit beta; S100; S100 calcium binding protein beta (neural); S100 calcium-binding protein B; S100 protein beta chain; S100B; S100B_HUMAN; S100beta.
다른 이름	
유전자 ID	6285.0
SwissProt ID	P04271
면역원	인 S100B 항원 단백질을 KLH 에 접합시킨 것

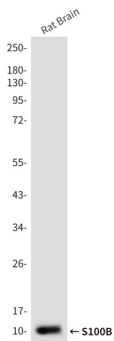
배경

상대 분자 크기(8-12 kDa)의 단편 크기에 불과하고 S100 단백질에 상응하는 세포주 전행 전 및 분화 같은 양상과 일치한다. 한편 S100A1-S100A18, 특히 알파 락토티, 락틴 S100P, S100Z 를 포함하여 총 25 개 이상을 확인하였으며 이는 EF-한 검출 결과 단백질에서 가장 큰 그룹이다.

연구 분야

-

이미지 데이터



S100B 항체를 용어주 뇌 용도에 S100B 의 위치 된 부분을 수행한다.