

**제품명: S100A4** 마우스 단클론 항체

**카탈로그 번호: AMM85005**

연구용 전용

## 요약

설명	마우스 단클론 항체
숙주	생쥐
적용	WB, IP
반응성	인간
결합	비결합
변형	수정되지 않음
아이소타입	Mouse IgG1
클론성	단클론
형태	액체
농도	1mg/ml
Storage	Aliquot 하여 $-20^{\circ}\text{C}$ 에 보관(12 개월 유효). 냉동/해동 반복을 피하십시오.
Shipping	Ice bags
버퍼	0.05% 아지다티움 0.5% 보오덴질 및 50% 글리세롤 함유된 PBS 용액에 정제된 항체
정제	천상정제

## 적용

희석 비율	WB 1:500-1:1000, IP 1:10-1:20
분자량	Calculated MW: 12 kDa; Observed MW: 12 kDa

## 항원 정보

유전자명	S100A4 18A2; 42A; calcium Placental protein; Calvasculin; CAPL; Fibroblast specific protein 1; Fibroblast specific protein; FSP1; Leukemia multidrug resistance associated protein; Malignant transformation suppression 1; Metastasin; MTS1; OTTHUMP00000015467;
다른 이름	OTTHUMP00000015468; P9KA; PEL98; Placental calcium-binding protein; Protein Mts1; Protein S100 A4; Protein S100-A4; S100 calcium binding protein A4 (calcium protein; calvasculin; metastasin; murine placental homolog); S100 calcium binding protein A4; S100 calcium-binding protein A4; S100a4; S10A4_HUMAN.
유전자 ID	6275.0
SwissProt ID	P26447

면역원

재조합인 S100A4 단백질

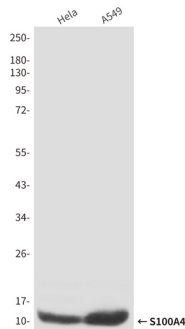
## 배경

이유치 크기는 단백질의 개수(EF) 한 줄을 포함하는 S100 단백질에 속한다. 이 단백질은 정상 세포 및 암 세포에 존재할 수 있다. 이 유전자 발현체 및 발현하는 종양에 관한 것은 알려져 있다.

## 연구 분야

## 이미지 데이터

S100A4 항을 사용하여 Hela 및 A549 세포 용출액에서 S100A4의 위치 단백질을 수행했다.



S100A4 항을 사용하여 Hela 세포 용출액에서 S100A4의 면역 침전물을 수행했다.

