

제품명: S100A10 마우스 단클론 항체

카탈로그 번호: AMM85004

연구용 전용

요약

설명	마우스 단클론 항체
숙주	생쥐
적용	WB, ICC, IP
반응성	인간 쥐 생쥐
결합	비결합
변형	수정치 없음
아이소타입	Mouse IgG2a
클론성	단클론
형태	액체
농도	1mg/ml
Storage	Aliquot 하여 -20°C 에 보관(12 개월 유효). 냉동/해동 반복을 피하십시오.
Shipping	Ice bags
버퍼	0.05% 아지다티움 0.5% 보오덴틸릿 50% 글리세롤 함유 PBS 용액(정단항체)
정제	천상정제

적용

희석 비율	WB 1:500-1:1000, ICC 1:50-1:200, IP 1:10-1:20
분자량	Calculated MW: 11 kDa; Observed MW: 11 kDa

항원 정보

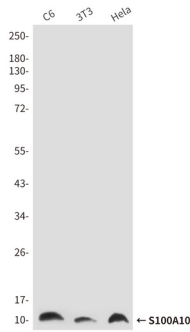
유전자명	S100A10
다른 이름	S100A10; 42C; ANX2L; ANX2LG; CAL1L; CLP11; Ca[1]; GP11; P11; p10
유전자 ID	20194.0
SwissProt ID	P08207
면역원	정단재조합 마우스 S100A10 단클론 항체를 사용하여 발효되었습니다.

배경

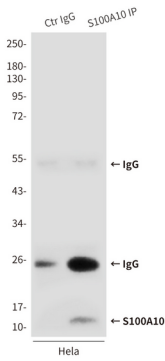
S100A10은 ANXA2/p36의 양친을 유하기 때문에 ANXA2 단클론 항체와 특이적으로 결합하여 유전자 발현에 대한 정단재조합 항체로 사용할 수 있습니다.

연구 분야

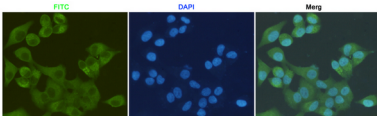
이미지 데이터



S100A10 항를 사용하여 C6, 3T3 및 HeLa 세포 용출액에서 S100A10의 위치 단백질을 확인합니다.



S1A1 항를 사용하여 HeLa 세포 용출액에서 S100A10의 면적 단백질을 확인합니다.



S100A10 항를 사용하여 HeLa 세포에서 S100A10의 면적 표지 단백질을 확인합니다.