

제품명: SHP1 마우스 단클론 항체

카탈로그 번호: AMM85001

연구용 전용

요약

설명	마우스 단클론 항체
숙주	생쥐
적용	WB, IP
반응성	인간
결합	비결합
변형	수정되지 않음
아이소타입	Mouse IgG2a
클론성	단클론
형태	액체
농도	1mg/ml
Storage	Aliquot 하여 -20°C 에 보관(12 개월 유효). 냉동/해동 반복을 피하십시오.
Shipping	Ice bags
버퍼	0.05% 아지다티움, 0.5% 보오덴틸 및 50% 글리세롤 함유된 PBS 용액에 정제된 항체
정제	천상정제

적용

희석 비율	WB 1:500-1:1000, IP 1:10-1:20
분자량	Calculated MW: 68 kDa; Observed MW: 68 kDa

항원 정보

유전자명	SHP1 PTPN6; HCP; PTP1C; Tyrosine-protein phosphatase non-receptor type 6; Hematopoietic cell
다른 이름	protein-tyrosine phosphatase; Protein-tyrosine phosphatase 1C; PTP-1C; Protein-tyrosine phosphatase SHP-1; SH-PTP1
유전자 ID	5777.0
SwissProt ID	P29350
면역원	정제된 재조합인 SHP-1 단백질 단편을 대상으로 개발되었습니다.

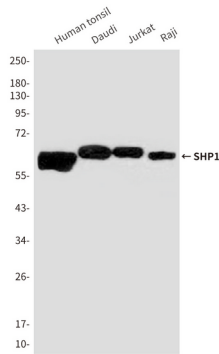
배경

이 유전자에 의해 코딩된 단백질은 티로신 인산화(PTP) 계열에 속합니다. PTP는 세포 성장, 분화, 유세포 및 증식과 관련된 많은 세포 과정을 조절하는 신호 전달 분자입니다.

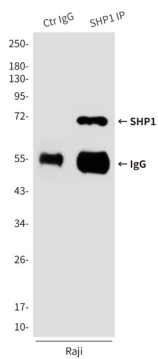
연구 분야

Jak-STAT 신호전달경로

이미지 데이터



인간 편도선 대류 주조직 및 라지 세포 등에서 SHP1 항체를 사용하여 SHP1의 위치 단백질을 수확합니다.



SHP1 항체를 사용하여 Raji 세포 등에서 SHP1의 위치 단백질을 수확합니다.