

**제품명: 4E BP3** 마우스 단클론 항체

**카탈로그 번호: AMM85000**

연구용 전용

## 요약

설명	마우스 단클론 항체
숙주	생쥐
적용	WB
반응성	형질 전환
결합	비결합
변형	수정치 없음
아이소타입	Mouse IgG1
클론성	단클론
형태	액체
농도	1mg/ml
Storage	Aliquot 하여 $-20^{\circ}\text{C}$ 에 보관(12 개월 유효). 냉동/해동 반복을 피하십시오.
Shipping	Ice bags
버퍼	0.05% 아지드 트류프, 0.5% 보르덴질 및 50% 글리세롤 함유된 PBS 용액에 정제된 형태
정제	천상 정제

## 적용

희석 비율	WB 1:500-1:1000
분자량	Calculated MW: 11 kDa; Observed MW: 11 kDa

## 항원 정보

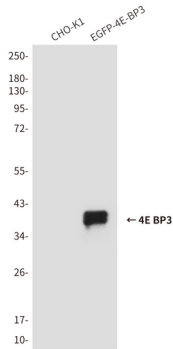
유전자명	4E BP3
다른 이름	4EBP3; 4E-BP3
유전자 ID	8637.0
SwissProt ID	O60516
면역원	인간 EIF4EBP3 의 재조합 단백질

## 배경

번역 개시 인자는 EIF4E 가 EIF4F 복합체를 구성하는 것으로써 EIF4E 활성 조절이다. 인화기 감응 단백질은 EIF4G1/EIF4G3 외경에서 EIF4E 에 강력하게 결합하여 번역을 억제한다.

## 연구 분야

## 이미지 데이터



EIF4EBP3 항을 사용하여 CHO-K1 세포(용액 B) 및 EGFP-EIF4EBP3 단백질을 발현한 CHO-K1 세포(용액 A)에서 EIF4EBP3의 위치를 분석하였다.