

**제품명: 4E BP2** 마우스 단클론 항체

**카탈로그 번호: AMM84999**

연구용 전용

## 요약

설명	마우스 단클론 항체
숙주	생쥐
적용	WB
반응성	형질 전환
결합	비결합
변형	수정치 없음
아이소타입	Mouse IgG1
클론성	단클론
형태	액체
농도	1mg/ml
Storage	Aliquot 하여 $-20^{\circ}\text{C}$ 에 보관(12 개월 유효). 냉동/해동 반복을 피하십시오.
Shipping	Ice bags
버퍼	0.05% 아지다 트루브 0.5% 보오덴 필릿 50% 글리세롤 함유 PBS 용액 정제 형태
정제	천상 정제

## 적용

희석 비율	WB 1:500-1:1000
분자량	Calculated MW: 13 kDa; Observed MW: 15-20 kDa

## 항원 정보

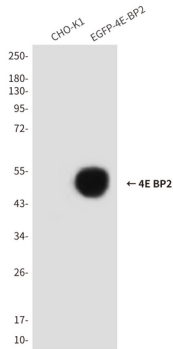
유전자명	4E BP2
다른 이름	4EBP2; PHASII
유전자 ID	1979.0
SwissProt ID	Q13542
면역원	인 4E-BP2 의 재조합 단백질

## 배경

eIF4E 가 eIF4F 복합체 조립을 담당하여 eIF4E 활성 조절이다. MAP 키나제 경로를 통해 신호 전달하는 후속 상인 및 기타 저분량 단백질 합성을 매개한다.

## 연구 분야

## 이미지 데이터



4EBP2 항체를 사용하여 CHO-K1 세포를 대상으로 EGFP-4EBP2를 발현시킨 CHO-K1 세포에 4EBP2의 위치를 분석하였다.