

제품명: GRAP2 마우스 단클론 항체

카탈로그 번호: AMM84998

연구용 전용

요약

설명	마우스 단클론 항체
숙주	생쥐
적용	WB
반응성	인간
결합	비결합
변형	수정치 없음
아이소타입	Mouse IgG2b
클론성	단클론
형태	액체
농도	1mg/ml
Storage	Aliquot 하여 -20°C 에 보관(12 개월 유효). 냉동/해동 반복을 피하십시오.
Shipping	Ice bags
버퍼	0.05% 아지다티움 0.5% 보오덴질 및 50% 글리세롤 함유된 PBS 용액에 정제된 항체
정제	천상정제

적용

희석 비율	WB 1:500-1:1000
분자량	Calculated MW: 38 kDa; Observed MW: 38 kDa

항원 정보

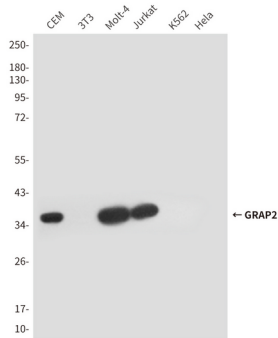
유전자명	GRAP2
다른 이름	P38; GADS; GRID; GRPL; GrbX; Mona; GRB2L; GRBLG; Grf40; GRAP-2
유전자 ID	9402.0
SwissProt ID	O75791
면역원	인간 GRAP2 의 재조합 단백질

배경

SLP-76 과 상호작용하여 NF-AT 활성을 조절한다. 또한 인산화 Shc 에 결합한다.

연구 분야

이미지 데이터



GRAP2 항을 사용하여 GRAP2 양 (CEM, Molt4, Jurkat) 및 양 (3T3, K562, Hela) 세포에서 GRAP2의 단백질 분포를 분석하였다.