

제품명: Eg5 마우스 단클론 항체

카탈로그 번호: AMM84994

연구용 전용

요약

설명	마우스 단클론 항체
숙주	생쥐
적용	WB, ICC, IP
반응성	인간
결합	비결합
변형	수정되지 않음
아이소타입	Mouse IgG1
클론성	단클론
형태	액체
농도	1mg/ml
Storage	Aliquot 하여 -20°C 에 보관(12 개월 유효). 냉동/해동 반복을 피하십시오.
Shipping	Ice bags
버퍼	0.05% 아지다 트루프, 0.5% 보오덴틸 및 50% 글리세롤 함유된 PBS 용액에 정제된 항체
정제	천상정제

적용

희석 비율	WB 1:500-1:1000, ICC 1:50-1:200, IP 1:10-1:20
분자량	Calculated MW: 119 kDa; Observed MW: 130 kDa

항원 정보

유전자명	Eg5 KIF11; EG5; KNSL1; TRIP5; Kinesin-like protein KIF11; Kinesin-like protein 1; Kinesin-like spindle protein HKSP; Kinesin-related motor protein Eg5; Thyroid receptor-interacting protein 5; TR-interacting protein 5; TRIP-5
다른 이름	
유전자 ID	3832.0
SwissProt ID	P52732
면역원	정제된 재조합 인간 Eg5 단백질 단편을 사용하여 발사됨

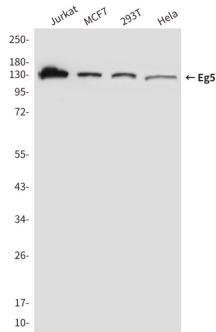
배경

양성 방색형에 필요한 단백질 KIF11의 차등 중체 이동 방색도 양성 대조군을 갖는 유세포 분석을 실시한다.

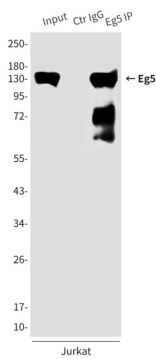
연구 분야

-

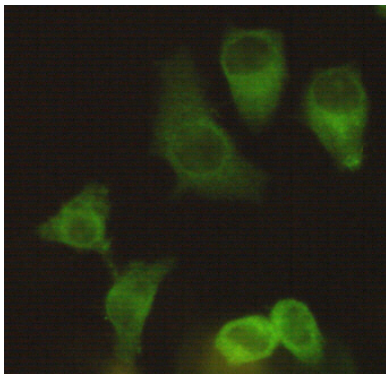
이미지 데이터



Eg5 항을 사용하여 MCF-7, 293T, Jurkat 및 HeLa 세포 용출액에서 Eg5의 위치 단백질 분석을 수행합니다.



Eg5 항을 사용하여 Jurkat 세포 용출액에서 Eg5의 면역침전을 수행합니다.



Eg5 항을 이용한 HeLa 세포 내 Eg5의 면역세포화 분석.