

제품명: CD68 마우스 단클론 항체

카탈로그 번호: AMM84990

연구용 전용

요약

설명	마우스 단클론 항체
숙주	생쥐
적용	IHC, ICC
반응성	인간 쥐
결합	비결합
변형	수정치 없음
아이소타입	Mouse IgG1
클론성	단클론
형태	액체
농도	1mg/ml
Storage	Aliquot 하여 -20°C 에 보관(12 개월 유효). 냉동/해동 반복을 피하십시오.
Shipping	Ice bags
버퍼	0.05% 아지다티움 0.5% 보르덴질 및 50% 글리세롤 함유한 PBS 용액에 정제된 형태
정제	천상정제

적용

희석 비율	IHC 1:50-1:100, ICC 1:50-1:200
분자량	-

항원 정보

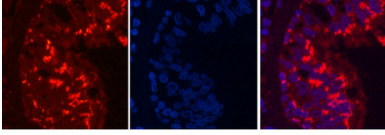
유전자명	CD68
다른 이름	CD68; Macrosialin; Gp110; CD68
유전자 ID	968.0
SwissProt ID	P34810
면역원	CD68 의 항원 펩타이드

배경

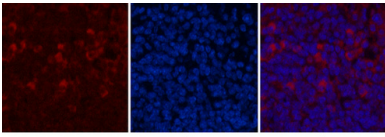
CD68 은 LAMP-1 및 LAMP-2 를 포함하는 선구 세포 리조좀 관련 단백질(LRP) 계열에 속한다. 이들은 조직 대식세포, 수혈 세포, 내피 세포, 대식세포, 그리고 비정상적으로 증식하는 종양 세포를 포함한다.

연구 분야

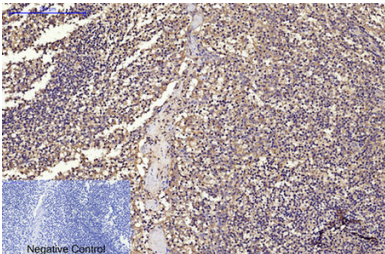
이미지 데이터



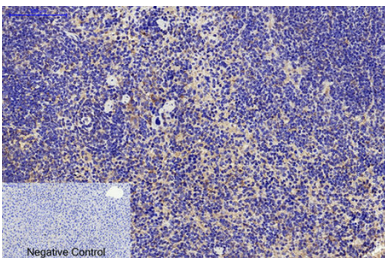
CD68 항(빨색)와 DAPI(파란색)를 사용하여 태반 조직에서 CD68의 면역염색을 수행합니다.



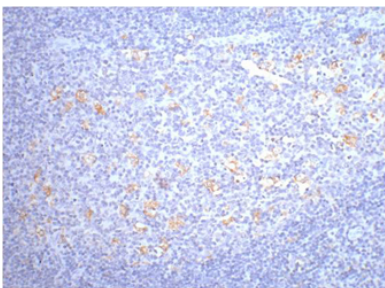
CD68 항(6F3)(빨색)와 DAPI(파란색)를 사용하여 마우스 태반 조직에서 CD68의 면역염색을 수행했다.



CD68 항을 이용한 태반 조직 면역조직화학염색은 고온 조건(일반적으로 pH 6.0)을 사용했다. 음대조로 염색체를 사용했다.



CD68 항을 이용한 태반 조직 면역조직화학염색은 고온 조건(일반적으로 pH 6.0)을 사용했다. 음대조로 염색체를 사용했다.



CD68 항을 이용한 태반 조직 면역조직화학염색은 고온 조건(일반적으로 pH 6.0)을 사용했다.