

제품명: 루비스코 마우스 단클론 항체

카탈로그 번호: AMM84986

연구용 전용

요약

설명	마우스 단클론 항체
숙주	생쥐
적용	WB
반응성	식물
결합	비결합
변형	수정치 없음
아이소타입	Mouse IgG1
클론성	단클론
형태	액체
농도	1mg/ml
Storage	Aliquot 하여 -20°C 에 보관(12 개월 유효). 냉동/해동 반복을 피하십시오.
Shipping	Ice bags
버퍼	0.05% 아지다티움 0.5% 보오덴틸 및 50% 글리세롤 함유한 PBS 용액에 정제된 형태
정제	천상정제

적용

희석 비율	WB 1:500-1:1000
분자량	Calculated MW: 53 kDa; Observed MW: 53 kDa

항원 정보

유전자명	Rubisco
다른 이름	Ribulose biphosphate carboxylase oxygenase
유전자 ID	-
SwissProt ID	-
면역원	대장균에서 발효된 정제된 재조합 단백질

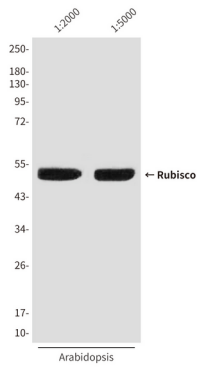
배경

RuBisCO는 두 가지 반응을 촉매하는 선형 5-탄소 고정 주 단계 D-리불로스 1,5-비스포페이트의 카복실화 반응이다. 이는 광합성에서 탄소 고정 산화물 반응이다. 두 반응은 광합성 부속에서 동시에 발생하며, 광합성의 첫 번째 단계이다.

연구 분야

-

이미지 데이터



루비스코항체를 사용하여 Arabidopsis 표준물질에서 루비스코 유단백분을 수행합니다.