

**제품명: APG5L** 마우스 단클론 항체

**카탈로그 번호: AMM84984**

연구용 전용

## 요약

설명	마우스 단클론 항체
숙주	생쥐
적용	WB, IHC
반응성	인간 쥐 생쥐
결합	비결합
변형	수정치 없음
아이소타입	Mouse IgG1
클론성	단클론
형태	액체
농도	1mg/ml
Storage	Aliquot 하여 $-20^{\circ}\text{C}$ 에 보관(12 개월 유효). 냉동/해동 반복을 피하십시오.
Shipping	Ice bags
버퍼	0.05% 아지다티륨 0.5% 보오덴틸 및 50% 글리세롤 함유된 PBS 용액에 정제된 항체
정제	천상정제

## 적용

희석 비율	WB 1:500-1:1000, IHC 1:50-1:100
분자량	Calculated MW: 32 kDa; Observed MW: 55 kDa

## 항원 정보

유전자명	APG5L
다른 이름	APG 5L; APG5; APG5 autophagy 5 like; APG5 like; APG5-like; Apoptosis specific protein; ASP; ATG 5; ATG5 autophagy related 5 homolog; Autophagy protein 5; hAPG5
유전자 ID	9474.0
SwissProt ID	Q9H1Y0
면역원	대장에서 발현된 정제된 재조합 단백질

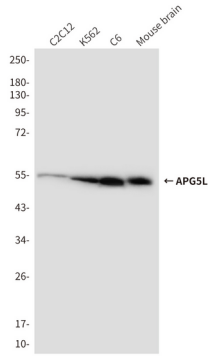
## 배경

자주에 발현된다. ATG12와 결합하여 분해 및 합성 조절에 관여하는 분해 및 자가포식 관련 단백질이다. 산화 스트레스, 분포 조절 및 유세포 사멸에 관여한다.

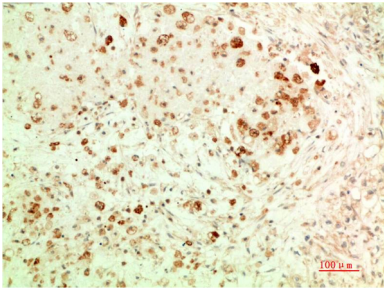
## 연구 분야

자극성 세포멸

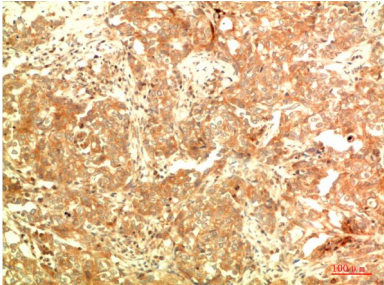
## 이미지 데이터



APG5L 항체를 사용하여 C2C12, K562, C6 마우스 뇌 조직에 APG5L 의 위치를 분석을 수행한다



과편에 표본이 난 조직에 대한 APG5L 항체를 이용한 조직화 분석을 위하여 고온 조건인 pH 6.0 용액을 사용했다



과편에 표본이 난 조직에 APG5L 항체를 이용한 조직화 분석을 수행했다. 항체화 분석을 위하여 고온 조건인 pH 6.0 용액을 사용했다