

제품명: 소 혈청 알부민 마우스 단클론 항체

카탈로그 번호: AMM84977

연구용 전용

요약

설명	마우스 단클론 항체
숙주	생쥐
적용	WB
반응성	소
결합	비결합
변형	수정치 없음
아이소타입	Mouse IgG
클론성	단클론
형태	액체
농도	1mg/ml
Storage	Aliquot 하여 -20°C 에 보관(12 개월 유효). 냉동/해동 반복을 피하십시오.
Shipping	Ice bags
버퍼	0.05% 아지다티움 0.5% 보오덴틸릿 50% 글리세롤 함유한 PBS 용액에 정제된 항체
정제	천상정제

적용

희석 비율	WB 1:500-1:1000
분자량	Calculated MW: 69 kDa; Observed MW: 69 kDa

항원 정보

유전자명	Bovine Serum Albumin
다른 이름	BSA; ALB; Albumin; HSA; PRO0883; Serum Albumin
유전자 ID	280717.0
SwissProt ID	P02769
면역원	정제 단백질

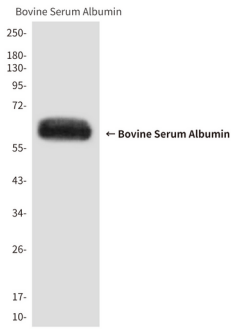
배경

항체는 주로 단백질 항원인 물, Ca^{2+} , Na^{+} , K^{+} , 지방, 호르몬, 발효 및 알칼리성 물질에 결합하는 능력이 뛰어나다. 항체는 주로 높은 혈액 콜레스테롤을 조절하는 것이다. 또한 항체는 주요 면역체계의 일부로 항체 내의 약 80%를 결합한다.

연구 분야

-

이미지 데이터



소형알부민용 물에서 소형알부민항를 사용하여 소형알부민에 대한 단클론항체를 생성한다