

제품명: 토끼 IgG 경쇄 마우스 단클론 항체

카탈로그 번호: AMM84973

연구용 전용

요약

설명	마우스 단클론 항체
숙주	생쥐
적용	WB
반응성	토끼
결합	비결합
변형	수정되지 않음
아이소타입	Mouse IgG1
클론성	단클론
형태	액체
농도	1mg/ml
Storage	Aliquot 하여 -20°C 에 보관(12개월 유효). 냉동/해동 반복을 피하십시오.
Shipping	Ice bags
버퍼	0.05% 아지드티올, 0.5% 보르덴질 및 50% 글리세롤 함유된 PBS 용액에 정제된 항체
정제	천상정제

적용

희석 비율	WB 1:500-1:1000
분자량	Calculated MW: 25 kDa; Observed MW: 25 kDa

항원 정보

유전자명	Rabbit IgG Light Chain
다른 이름	Antibody; Ig gamma chain C region; Ig kappa-b4 chain C region; Ig kappa-b5 chain C region; Ig kappa-b9 chain C region; Ig lambda chain C region; K-BAS.
유전자 ID	-
SwissProt ID	-
면역원	토끼 IgG 재조합 단백질 (경쇄사슬)

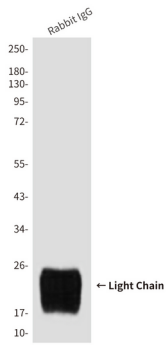
배경

면역원 단백질의 비특이적 결합을 최소화하기 위해, 면역원은 PBS 용액에서 상온에 1시간 동안 교차반응을 제거합니다.

연구 분야

-

이미지 데이터



모 IgG 경량 사슬을 함유한 모 IgG, H+L 에 대한 단클론 분을 수행한다