

**제품명:** 토끼 IgG Fc 마우스 단클론 항체

**카탈로그 번호:** AMM84972

연구용 전용

## 요약

설명	마우스 단클론 항체
숙주	생쥐
적용	WB
반응성	토끼
결합	비결합
변형	수정치 없음
아이소타입	Mouse IgG1
클론성	단클론
형태	액체
농도	1mg/ml
Storage	Aliquot 하여 $-20^{\circ}\text{C}$ 에 보관(12개월 유효). 냉동/해동 반복을 피하십시오.
Shipping	Ice bags
버퍼	0.05% 아지다티움 0.5% 보오덴질릿 50% 글리세롤 함유 PBS 용액에 정제된 항체
정제	천상정제

## 적용

희석 비율	WB 1:500-1:1000
분자량	Calculated MW: 55 kDa; Observed MW: 55 kDa

## 항원 정보

유전자명	Rabbit IgG Fc
다른 이름	Antibody; Ig gamma chain C region; Ig kappa-b4 chain C region; Ig kappa-b5 chain C region; Ig kappa-b9 chain C region; Ig lambda chain C region; K-BAS.
유전자 ID	-
SwissProt ID	-
면역원	토끼 IgG 재조합 단백질(Fc 특이적 중쇄)

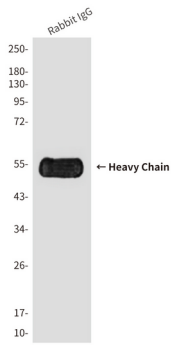
## 배경

면역원 중쇄의 비특이적 항체도 포함하는 면역원은 PB 랫에서 생성된 마우스 항체도 분할된 단백질입니다.

## 연구 분야

-

## 이미지 데이터



모 IgG Fc 항체를 용해한 후 모 IgG, H+L 에 대한 단분획 분석을 수행함.