

**제품명: Hsp90** 베타 마우스 단클론 항체

**카탈로그 번호: AMM84970**

연구용 전용

## 요약

설명	마우스 단클론 항체
숙주	생쥐
적용	WB, IHC, ICC
반응성	인간 쥐 생쥐
결합	비결합
변형	수정치 없음
아이소타입	Mouse IgG1
클론성	단클론
형태	액체
농도	1mg/ml
Storage	Aliquot 하여 -20°C 에 보관(12 개월 유효). 냉동/해동 반복을 피하십시오.
Shipping	Ice bags
버퍼	0.05% 아지다티움 0.5% 보오덴틸 및 50% 글리세롤 함유된 PBS 용액에 정제된 형태
정제	천상정제

## 적용

희석 비율	WB 1:500-1:1000, IHC 1:50-1:100, ICC 1:50-1:200
분자량	Calculated MW: 83 kDa; Observed MW: 90 kDa

## 항원 정보

유전자명	Hsp90 beta
다른 이름	HSP90AB1; HSP90B; HSPC2; HSPCB; Heat shock protein HSP 90-beta; HSP 90; Heat shock 84 kDa; HSP 84; HSP84
유전자 ID	3326.0
SwissProt ID	P08238
면역원	HSP90β의 합성 펩타이드

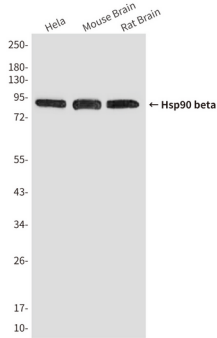
## 배경

세포가 스트레스에 노출되면 열 충격 단백질(Heat Shock Protein, HSP)을 포함한 분자 샤퐀을 생성합니다. ATP 분해 효소인 HSP90은 분자 샤퐀을 구성하는 여러 단백질의 구조를 유지하는 데 중요한 역할을 합니다. 또한, HSP90은 분자 샤퐀을 구성하는 여러 단백질의 구조를 유지하는 데 중요한 역할을 합니다. 또한, HSP90은 분자 샤퐀을 구성하는 여러 단백질의 구조를 유지하는 데 중요한 역할을 합니다.

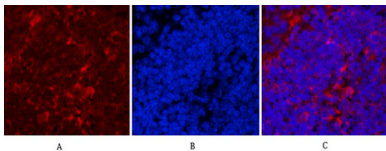
## 연구 분야

PI3K-Akt 신호전달경로

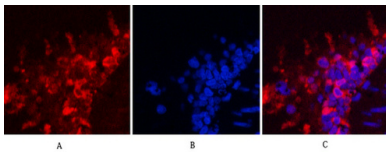
## 이미지 데이터



HeLa 세포, 마우스 뇌 조직, 랫 뇌 조직 용출액에서 Hsp90 베타 항체를 사용하여 Hsp90 베타의 위치를 분석을 수행합니다.



Hsp90 베타 항체(빨색)와 DAPI(파란색)를 사용하여 HeLa 세포에서 Hsp90 베타를 면역형광 분석합니다.



HSP90β 항체(빨색)와 DAPI(파란색)를 사용하여 HeLa 세포에서 HSP90β의 면역형광 분석을 수행합니다.