

**제품명: CD16** 마우스 단클론 항체

**카탈로그 번호: AMM84968**

연구용 전용

## 요약

설명	마우스 단클론 항체
숙주	생쥐
적용	WB, IHC
반응성	인간
결합	비결합
변형	수정되지 않음
아이소타입	Mouse IgG1
클론성	단클론
형태	액체
농도	1mg/ml
Storage	Aliquot 하여 $-20^{\circ}\text{C}$ 에 보관(12 개월 유효). 냉동/해동 반복을 피하십시오.
Shipping	Ice bags
버퍼	0.05% 아지다티움 0.5% 보오덴탈릿 50% 글리세롤 함유한 PBS 용액에 정제된 항체
정제	천상정제

## 적용

희석 비율	WB 1:500-1:1000, IHC 1:50-1:100
분자량	Calculated MW: 29 kDa; Observed MW: 45 kDa

## 항원 정보

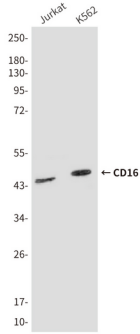
유전자명	CD16
다른 이름	IGFR3; CD16; CD16a; IMD20
유전자 ID	2214.0
SwissProt ID	P08637
면역원	CD16의 항원 펩타이드

## 배경

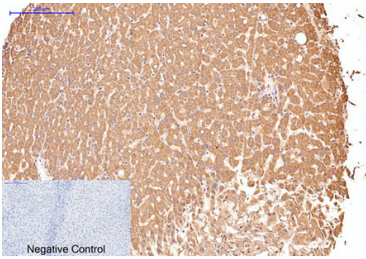
IgG의 Fc 영역에 대한 응집을 유발하는 응집된 IgG 뿐 아니라 단클론 IgG에도 결합하는 항원-항체 복합체(ADCC) 및 세포독성 T 세포의 항원-항체 복합체를 매개한다.

## 연구 분야

## 이미지 데이터



Jurkat 및 K562 세포종에서 CD16 항체를 통한 CD16의 웨스턴 블롯 분석



CD16 항체를 통한 파킨슨병의 간 조직의 면역조직화 분석. 항체는 과염소산 조건에서 pH 6.0 을 사용했다. 음대군은 아 항체를 사용했다.