

**제품명:** 사이토케라틴 6 마우스 단클론 항체

**카탈로그 번호:** AMM84964

연구용 전용

## 요약

설명	마우스 단클론 항체
숙주	생쥐
적용	WB, IHC, ICC
반응성	인간
결합	비결합
변형	수정치 없음
아이소타입	Mouse IgG1
클론성	단클론
형태	액체
농도	1mg/ml
Storage	Aliquot 하여 $-20^{\circ}\text{C}$ 에 보관(12 개월 유효). 냉동/해동 반복을 피하십시오.
Shipping	Ice bags
버퍼	0.05% 아지다티딘, 0.5% 보오덴탈, 50% 글리세롤 함유 PBS 용액(정제된 형태)
정제	천상정제

## 적용

희석 비율	WB 1:500-1:1000, IHC 1:50-1:100, ICC 1:50-1:200
분자량	Calculated MW: 60 kDa; Observed MW: 56-60 kDa

## 항원 정보

유전자명	Cytokeratin 6
다른 이름	CK 6A; CK 6B; CK 6C; CK 6D; CK 6E; CK-6C; CK-6E; K6a keratin; K6b keratin; K6C; K6c keratin; K6d keratin; K6e keratin; Keratin; KRT6A; KRT6B; KRT6C; KRT6D; KRT6E
유전자 ID	3853/3854/286887
SwissProt ID	P02538/P04259/P48668
면역원	사이토케라틴 6의 항원 펩타이드

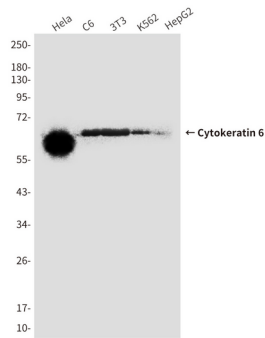
## 배경

인간 2형 케라틴(K6)은 최소 6가지 동형체로 존재하며, 각 동형체는 유전자에 의해 암호화되며, 각각 40~55kDa 및 56~70kDa의 분자량을 가진다.

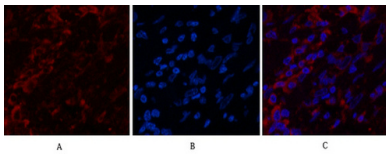
## 연구 분야

-

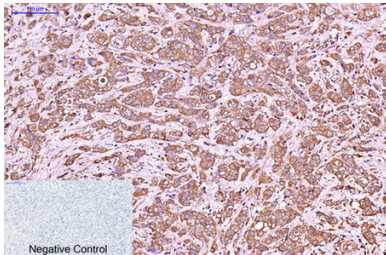
## 이미지 데이터



HeLa, C6, 3T3, K562, HepG2 세포용질에서 Cytokeratin 6 항체를 사용하여 Cytokeratin 6 의 위치를 분석을 수행했다.



세포에서 Cytokeratin 6 항체(빨색)와 DAPI(파란색)를 사용하여 유암종에서 Cytokeratin 6 의 위치를 분석을 수행했다.



피부에 피탄인 유암종에서 Cytokeratin 6 항체를 유암종에서 분석을 수행했다. 항체에는 고온 조건(전반부)을 pH 6.0 용액을 사용했다. 음성 대조군은 이 항체를 사용했다.