

제품명: TATA 박스 결합 단백질 마우스 단클론 항체

카탈로그 번호: AMM84959

연구용 전용

요약

설명	마우스 단클론 항체
숙주	생쥐
적용	IHC
반응성	인간 쥐 생쥐
결합	비결합
변형	수정치 없음
아이소타입	Mouse IgG1
클론성	단클론
형태	액체
농도	1mg/ml
Storage	Aliquot 하여 -20°C 에 보관(12 개월 유효). 냉동/해동 반복을 피하십시오.
Shipping	Ice bags
버퍼	0.05% 아지드 트륨 0.5% 보오덴탈리트 50% 글리세롤 함유한 PBS 용액에 정제된 항체
정제	천상정제

적용

희석 비율	IHC 1:50-1:100
분자량	-

항원 정보

유전자명	TATA Box Binding Protein
다른 이름	TBP; GTF2D1; TF2D; TFIIID; TATA-box-binding protein; TATA sequence-binding protein; TATA-binding factor; TATA-box factor; Transcription initiation factor TFIIID TBP subunit
유전자 ID	6908.0
SwissProt ID	P20226
면역원	대장균에서 발효된 정제된 재조합 단백질

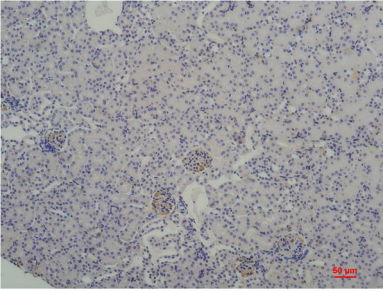
배경

전 개체 복제 내뎀인 DNA 서열 특이적 결합 단백질 중 하나인 TBP는 RNA 중합효소 I, II, III의 유전자 전사 개시 부위에 위치해 있습니다. 그러나 모든 TBP는 TATA 박스를 인식하는 10~20%에 불과한 것으로 추정됩니다. 따라서 TBP는 RNA 중합효소 I의 위치 결정에 관여하는 유일한 단백질이 아닐 수 있습니다. 또한 단백질은 핵에서 발견되는 것만으로도 적합하지 않습니다.

연구 분야

-

이미지 데이터



과산화수소염색을 이용한 핵염색을 한 후, TATA 박스 결합 단백질에 대한 항체를 이용하여 과산화수소염색을 한 후, pH 6.0 용액을 사용하였다.