

제품명: p38 마우스 단클론 항체

카탈로그 번호: AMM84956

연구용 전용

요약

설명	마우스 단클론 항체
숙주	생쥐
적용	IHC
반응성	인간 쥐 생쥐
결합	비결합
변형	수정되지 않음
아이소타입	Mouse IgG1
클론성	단클론
형태	액체
농도	1mg/ml
Storage	Aliquot 하여 -20°C 에 보관(12 개월 유효). 냉동/해동 반복을 피하십시오.
Shipping	Ice bags
버퍼	0.05% 아지다티움 0.5% 보오덴틸릿 50% 글리세롤 함유 PBS 용액에 정제된 항체
정제	천상정제

적용

희석 비율	IHC 1:50-1:100
분자량	-

항원 정보

유전자명	p38 MAPK14; CSBP; CSBP1; CSBP2; CSPB1; MXI2; SAPK2A; Mitogen-activated protein kinase 14;
다른 이름	MAP kinase 14; MAPK 14; Cytokine suppressive anti-inflammatory drug-binding protein; CSAID-binding protein; CSBP; MAP kinase MXI2; MAX-interacting protein
유전자 ID	1432.0
SwissProt ID	Q16539
면역원	KLH 에 접합된 항원 펩타이드

배경

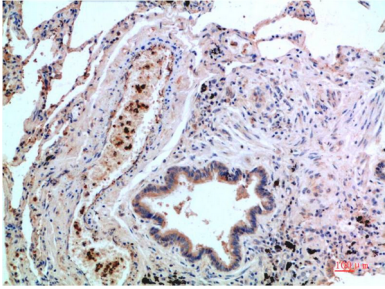
항체 크로싱 중심 세포 인 및 집합체(LPS)에 의해 활성화된 ELK1 및 ATF2 외 같은 여 전 인자 MAPKAPK2 및 MAPKAPK5 외 같은 하위 키네이스를 포함하여 IL-6 과 같은 열 shock

카인생애중환여을한다

연구 분야

세포질 TGF- β 신호전달경로 MAPK 신호전달경로

이미지 데이터



과편에포된인피암조직에대한p38 항체를이용한면조직화학분석을위하여는고압온조외구간내를pH 6.0 용액을사용했다