

제품명: 엡실론 튜불린 마우스 단클론 항체

카탈로그 번호: AMM84952

연구용 전용

요약

설명	마우스 단클론 항체
숙주	생쥐
적용	IHC
반응성	인간 쥐 생쥐
결합	비결합
변형	수정되지 않음
아이소타입	Mouse IgG1
클론성	단클론
형태	액체
농도	1mg/ml
Storage	Aliquot 하여 -20°C 에 보관(12 개월 유효). 냉동/해동 반복을 피하십시오.
Shipping	Ice bags
버퍼	0.05% 아지다티움 0.5% 보오덴탈릿 50% 글리세롤 함유한 PBS 용액(정탄 항체)
정제	천상정제

적용

희석 비율	IHC 1:50-1:100
분자량	-

항원 정보

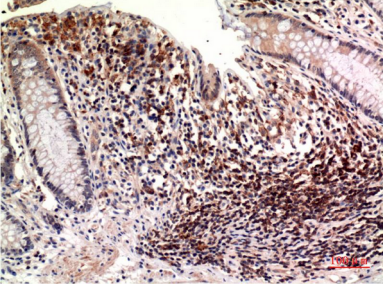
유전자명	epsilon Tubulin
다른 이름	FLJ22589; TUBE1; tubulin epsilon 1; ϵ tubulin
유전자 ID	51175.0
SwissProt ID	Q9UJT0
면역원	KLH 에 접합된 항원 펩타이드

배경

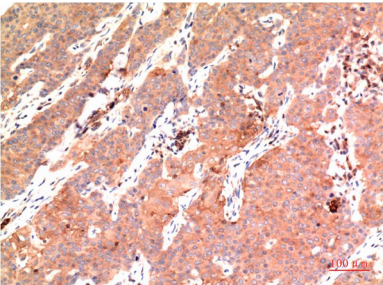
이 유전자는 튜블린 슈퍼가족의 구성원을 암호화한다. 이 단백질은 중체 복제 후 두 개의 중심체 중 하나에 위치한다. 이 단백질은 중심체 복제 및 새로운 구조형에 중요한 역할을 한다. 이 유전자의 유전자 5 변형체에서 발견된다.

연구 분야

이미지 데이터



피틴에피틴인 결합 조직에 알부민을 항체를 이용하여 조직화 분석을 행하여는 고압 조건에 관한 투름 pH 6.0 용출 사용했다



피틴에피틴인 결합 조직에 알부민을 항체를 이용하여 조직화 분석을 행했다 항원화하여는 고압 조건에 관한 투름 pH 6.0 용출 사용했다