

**제품명:** 엡실론 튜불린 마우스 단클론 항체

**카탈로그 번호:** AMM84950

연구용 전용

## 요약

설명	마우스 단클론 항체
숙주	생쥐
적용	IHC
반응성	인간 쥐 생쥐
결합	비결합
변형	수정되지 않음
아이소타입	Mouse IgG1
클론성	단클론
형태	액체
농도	1mg/ml
Storage	Aliquot 하여 $-20^{\circ}\text{C}$ 에 보관(12 개월 유효). 냉동/해동 반복을 피하십시오.
Shipping	Ice bags
버퍼	0.05% 아지다티움 0.5% 보오덴탈릿 50% 글리세롤 함유한 PBS 용액에 정제된 형태
정제	천상정제

## 적용

희석 비율	IHC 1:50-1:100
분자량	-

## 항원 정보

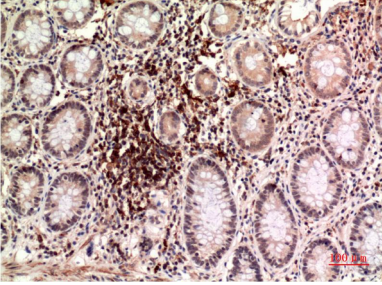
유전자명	epsilon Tubulin
다른 이름	FLJ22589; TUBE1; tubulin epsilon 1; $\epsilon$ tubulin
유전자 ID	51175.0
SwissProt ID	Q9UJT0
면역원	KLH 에 접합된 항원입니다.

## 배경

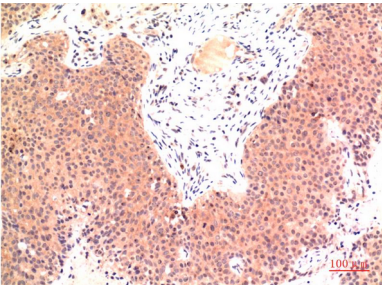
이 유전자는 튜블린 슈퍼가족 구성원을 암호화합니다. 이 단백질은 중추적 복제 후 두 가지 중심체 중 하나에 위치하며, 이 단백질은 중심체 복제 및 새로운 구조 형성에 중요한 역할을 합니다. 이 유전자의 유전자 5 변형체에서 발견됩니다.

## 연구 분야

## 이미지 데이터



피판에 피판인간 결장 조직에 알분투를 향를이 용면적추분석 향원화하는 고압고조외구안사투pH 6.0 용물사용했다



피판에 피판인간 결장 조직에 알분투를 향를이 용면적추분석을행했다 향원화하는 고압고조외구안사투pH 6.0 용물 사용했다