

**제품명: LC3B** 마우스 단클론 항체

**카탈로그 번호: AMM84949**

연구용 전용

## 요약

설명	마우스 단클론 항체
숙주	생쥐
적용	IHC
반응성	인간
결합	비결합
변형	수정치 없음
아이소타입	Mouse IgG1
클론성	단클론
형태	액체
농도	1mg/ml
Storage	Aliquot 하여 $-20^{\circ}\text{C}$ 에 보관(12 개월 유효). 냉동/해동 반복을 피하십시오.
Shipping	Ice bags
버퍼	0.05% 아지다티움 0.5% 보오덴틸릿 50% 글리세롤 함유 PBS 용액(정단항체)
정제	천상정제

## 적용

희석 비율	IHC 1:50-1:100
분자량	-

## 항원 정보

유전자명	LC3B
다른 이름	MAP1LC3B
유전자 ID	81631.0
SwissProt ID	Q9GZQ8
면역원	대장균에서 발효된 정제된 재조합 단백질

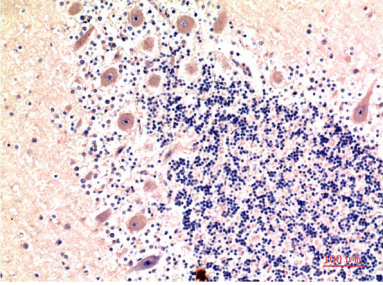
## 배경

유아 단백질은 자가포식 소포체 형성에 관여한다. 미토콘드리아 수준에서 미토콘드리아 막을 중추하고 미토콘드리아 막 산화(ROS) 생성 방향에서 미토콘드리아 막을 조절하는 미토콘드리아 자가포식증의 역할을 한다.

## 연구 분야

자극

## 이미지 데이터



LC3B 항체를 용매인 페인메인 조직의 면역조직화학 분석 항원복합체는 고온 조직의 구멍을 pH 6.0 용액 사용했다.