

제품명: 감마 튜블린 마우스 단클론 항체

카탈로그 번호: AMM84948

연구용 전용

요약

설명	마우스 단클론 항체
숙주	생쥐
적용	IHC
반응성	인간
결합	비결합
변형	수정치 없음
아이소타입	Mouse IgG1
클론성	단클론
형태	액체
농도	1mg/ml
Storage	Aliquot 하여 -20°C 에 보관(12 개월 유효). 냉동/해동 반복을 피하십시오.
Shipping	Ice bags
버퍼	0.05% 아지다티움 0.5% 보오덴탈 50% 글리세롤 함유 PBS 용액(정단형)
정제	천상정제

적용

희석 비율	IHC 1:50-1:100
분자량	-

항원 정보

유전자명	gamma Tubulin
다른 이름	TUBG1; TUBG; Tubulin gamma-1 chain; Gamma-1-tubulin; Gamma-tubulin complex component 1; GCP-1
유전자 ID	7283.0
SwissProt ID	P23258
면역원	KLH 에 접합된 항원입니다.

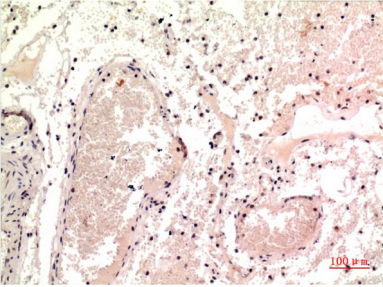
배경

TUBG1 튜블린 세관의 주요 구성요소입니다. 감마 튜블린은 방추극 중체와 같은 세관 형성(MTOC)에 결합된 중체 주변 질경으로 일차 튜블린 마우스 단일 항성 중체 복합체 및 방추극을 조절합니다. GCP2 및 GCP3와 상호작용합니다. B9D2와 상호작용합니다. CDK5RAP2와 상호작용합니다.

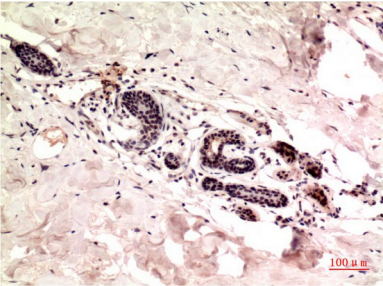
연구 분야

-

이미지 데이터



감마튜블린양호한 표피인간 결합 조직 면역조직화학 분석 항원복합체는 고압온 조직의 균사체를 pH 6.0 용액을 사용했다



표피에 표피인간 결합 조직에 감마튜블린양호한 면역조직화학 분석 항원복합체는 고압온 조직의 균사체를 pH 6.0 용액을 사용했다