

제품명: IL-8 마우스 단클론 항체

카탈로그 번호: AMM84947

연구용 전용

요약

설명	마우스 단클론 항체
숙주	생쥐
적용	IHC
반응성	인간
결합	비결합
변형	수정치 없음
아이소타입	Mouse IgG1
클론성	단클론
형태	액체
농도	1mg/ml
Storage	Aliquot 하여 -20°C 에 보관(12 개월 유효). 냉동/해동 반복을 피하십시오.
Shipping	Ice bags
버퍼	0.05% 아지다티륨 0.5% 보오덴틸릿 50% 글리세롤 함유된 PBS 용액에 정제된 항체
정제	천상정제

적용

희석 비율	IHC 1:50-1:100
분자량	-

항원 정보

유전자명	IL-8
다른 이름	IL-8 (3A4); 9E3; CXCL8; CEF-4; GCP-1; Granulocyte chemotactic protein 1
유전자 ID	3576.0
SwissProt ID	P10145
면역원	KLH 에 접합된 항원 펩타이드

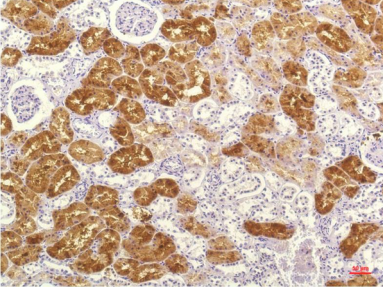
배경

IL-8 은 호중구 화학주성 및 세포를 끌어당기는 화학주성 인자이지만 단핵구는 끌당가지 않습니다. 호중구 화학주성 인자입니다. IL-8 은 염증 자극에 반응하여 세포에서 분비됩니다. IL-8(6-77)은 IL-8(1-77)에 비해 호중구 화학주성에 대한 활성이 5-10 배 더 높고 IL-8(5-77)은 호중구 화학주성에 대한 활성이 증가하며 IL-8(7-77)은 수용체 CXCR1 및 CXCR2 에 대한 활성이 더 높습니다.

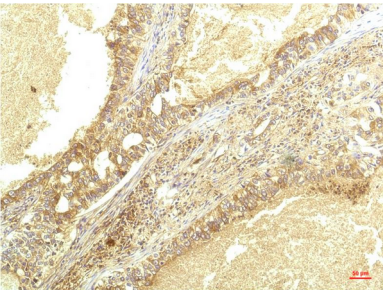
연구 분야

TGF- β 신호전달경로

이미지 데이터



IL-8 항체가 양피피내안상 조직의 면역조직화학 분석을 위하여 고온 조직의 균사체를 pH 6.0 용액을 사용했다.



IL-8 항체가 양피피내안상 조직의 면역조직화학 분석을 위하여 고온 조직의 균사체를 pH 6.0 용액을 사용했다.