

제품명: IL-2 수용체 알파 마우스 단클론 항체

카탈로그 번호: AMM84939

연구용 전용

요약

설명	마우스 단클론 항체
숙주	생쥐
적용	IHC
반응성	인간
결합	비결합
변형	수정되지 않음
아이소타입	Mouse IgG1
클론성	단클론
형태	액체
농도	1mg/ml
Storage	Aliquot 하여 -20°C 에 보관(12 개월 유효). 냉동/해동 반복을 피하십시오.
Shipping	Ice bags
버퍼	0.05% 아지다티움 0.5% 보르덴질 및 50% 글리세롤 함유 PBS 용액에 정제된 항체
정제	천상정제

적용

희석 비율	IHC 1:50-1:100
분자량	-

항원 정보

유전자명	IL-2 Receptor alpha
다른 이름	IL2RA; Interleukin-2 receptor subunit alpha; IL-2 receptor subunit alpha; IL-2-RA; IL-2R subunit alpha; IL2-RA; TAC antigen; p55; CD25
유전자 ID	3559.0
SwissProt ID	P01589
면역원	CD25의 항원 펩타이드

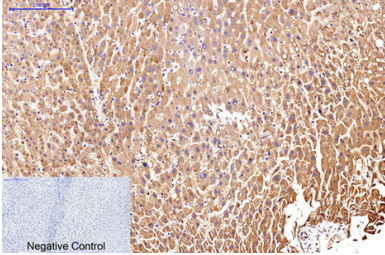
배경

인간 IL-2 수용체

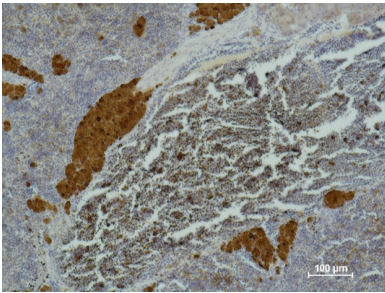
연구 분야

TGF- β 신호전달경로 PI3K-Akt 신호전달경로 Jak-STAT 신호전달경로

이미지 데이터



피틴에피틴인간조직에 L-2 수용체와 항체가 용인면적확분을 수행했다. 항원화해는 고압고온조건인 pH 6.0 용액 사용했다. 음성대조군은 이항체를 사용했다.



피틴에피틴인간조직에 L-2 수용체와 항체가 용인면적확분실험 원리화해는 고압고온조건인 pH 6.0 용액 사용했다.