

제품명: CD21 마우스 단클론 항체

카탈로그 번호: AMM84936

연구용 전용

요약

설명	마우스 단클론 항체
숙주	생쥐
적용	IHC, ICC
반응성	인간 쥐 생쥐
결합	비결합
변형	수정치 없음
아이소타입	Mouse IgG1
클론성	단클론
형태	액체
농도	1mg/ml
Storage	Aliquot 하여 -20°C 에 보관(12개월 유효). 냉동/해동 반복을 피하십시오.
Shipping	Ice bags
버퍼	0.05% 아지다티움 0.5% 보우덴틸 50% 글리세롤 함유한 PBS 용액에 정제된 항체
정제	천상정제

적용

희석 비율	IHC 1:50-1:100, ICC 1:50-1:200
분자량	-

항원 정보

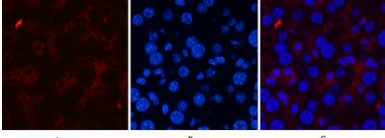
유전자명	CD21
다른 이름	CR2; C3DR; Complement receptor type 2; Cr2; Complement C3d receptor; Epstein-Barr virus receptor; EBV receptor; CD21
유전자 ID	1380.0
SwissProt ID	P20023
면역원	CD21 의항원 펩타이드

배경

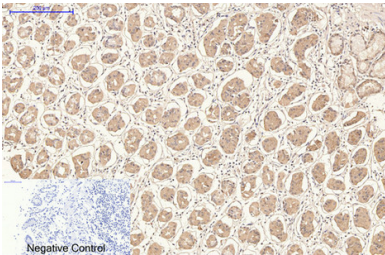
보체 C3Dd, 인 B 세포 및 세포의 Epstein-Barr 바이러스, 그리고 HNRPU 에 대한 수용체이다. B 림프구에 존재한다. (마물고양이 Epstein-Barr 바이러스 수용체 역할을 한다.)

연구 분야

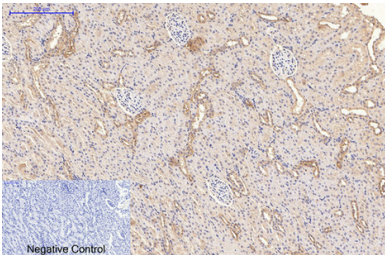
이미지 데이터



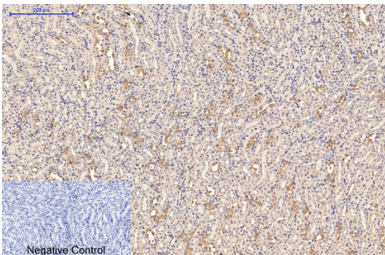
CD21 항체(2C5)(빨색)와 DAPI(파색)를 사용하여 무스근 조직에서 CD21 의 면역 반응을 수행했다.



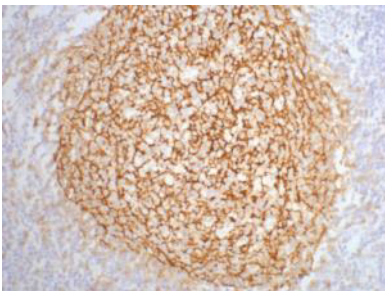
CD21 항체를 용액과 근육 조직의 면역조직화 분석을 위해 고압온도의 근육 조직을 pH 6.0 을 사용했다. 음성 대조군에 대해 항체를 사용했다.



CD21 항체를 용액과 근육 조직의 면역조직화 분석을 위해 고압온도의 근육 조직을 pH 6.0 용액을 사용했다. 음성 대조군으로 차항체를 사용했다.



CD21 항체를 용액과 근육 조직의 면역조직화 분석을 위해 고압온도의 근육 조직을 pH 6.0 을 사용했다. 음성 대조군에 대해 항체를 사용했다.



CD21 항체를 용액과 근육 조직의 면역조직화 분석을 위해 고압온도의 근육 조직을 pH 6.0 용액을 사용했다.