

**제품명:** 인산화 CaMKII(Thr287) 마우스 단클론 항체

**카탈로그 번호:** AMM84832

연구용 전용

## 요약

설명	마우스 단클론 항체
숙주	생쥐
적용	IHC
반응성	인산화 생쥐
결합	비결합
변형	인화된
아이소타입	Mouse IgG1
클론성	단클론
형태	액체
농도	1mg/ml
Storage	Aliquot 하여 -20°C 에 보관(12 개월 유효). 냉동/해동 반복을 피하십시오.
Shipping	Ice bags
버퍼	0.05% 아지다블루 0.5% 보오덴빌릿 50% 글리세롤 함유 PBS 용액에 정제된 항체
정제	천상정제

## 적용

희석 비율	IHC 1:50-1:100
분자량	-

## 항원 정보

유전자명	Phospho-CaMKII (Thr287)
다른 이름	Calcium/calmodulin dependent protein kinase II; KCC2A
유전자 ID	816/817/818
SwissProt ID	Q13554/Q13555/Q13557
면역원	KLH 에 접합된 항원 펩타이드

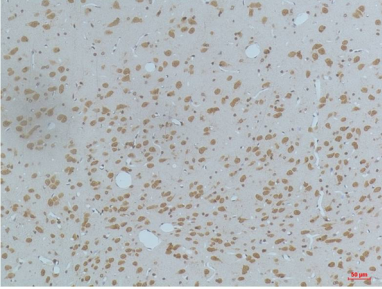
## 배경

CaM-키네이스(CaMK2)는 중추 신경계에서 중요한 역할을 하는 키네이스로, 시냅스 가소성 및 신경 발달에 관여합니다. 흥분성 시냅스의 NMDAR 신호 전달 복합체 구성 요소 AMPAR의 NMDAR 의존적 장기 시냅스 가소성을 조절할 수 있습니다.

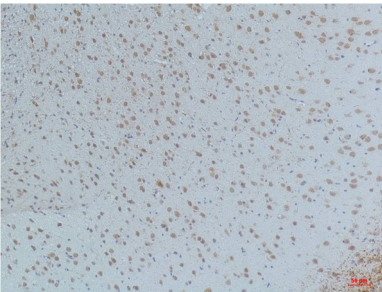
## 연구 분야

-

## 이미지 데이터



피판에 포된 주노 조직에 대한 CaMKII(Thr287) 항체 염색 조직화분을 수행했다. 항원 특이성 과민 조건인 산성 pH 6.0 용액을 사용했다.



피판에 포된 안판 조직에 대해 Phospho-CaMKII(Thr287) 항체 염색 조직화분을 수행했다. 항원 특이성 과민 조건인 산성 pH 6.0 용액을 사용했다.