

**제품명:** 디메틸-히스톤 H3(Lys27) 마우스 단클론 항체

**카탈로그 번호:** AMM84831

연구용 전용

## 요약

설명	마우스 단클론 항체
숙주	생쥐
적용	WB, ICC, IP
반응성	인, 쥐 생쥐
결합	비결합
변형	수정치 없음
아이소타입	Mouse IgG1
클론성	단클론
형태	액체
농도	1mg/ml
Storage	Aliquot 하여 $-20^{\circ}\text{C}$ 에 보관(12 개월 유효). 냉동/해동 반복을 피하십시오.
Shipping	Ice bags
버퍼	0.05% 아지다 트루프 0.5% 보오덴 질 및 50% 글리세롤 함유 PBS 용액 정제 형태
정제	천상 정제

## 적용

희석 비율	WB 1:500-1:1000, ICC 1:50-1:200, IP 1:10-1:20
분자량	Calculated MW: 15 kDa; Observed MW: 15 kDa

## 항원 정보

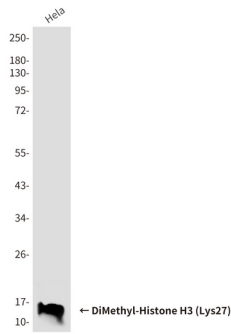
유전자명	DiMethyl-Histone H3 (Lys27)
다른 이름	H3K27me2; H3 histone; HIST1H3A; Histone cluster 1; H3a
유전자 ID	8350.0
SwissProt ID	P68431
면역원	히스톤 H3의 합성 펩타이드 (Lys27)

## 배경

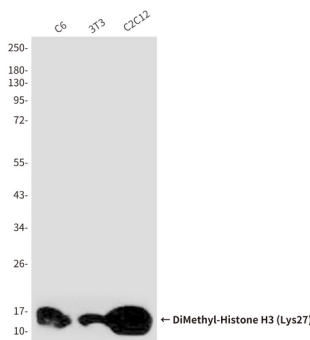
H3는 뉴클레오솜의 구성 요소입니다. 뉴클레오솜은 DNA를 감싸고 염색체 크기를 형성하며, DNA를 장로 형태로 포장하는 세포의 가장 큰 DNA 에피소프를 형성합니다. 따라서 뉴클레오솜은 DNA 복제 및 염색체 안정성에 중요한 역할을 합니다.

## 연구 분야

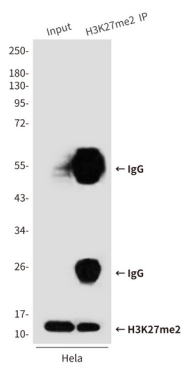
## 이미지 데이터



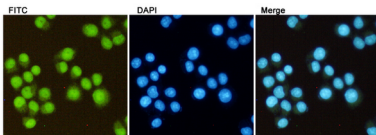
HeLa 세포 주상 마스킹 HUVEC, Jurkat 세포 등에서 DiMethyl-Histone H3(Lys27) 항를 사용하여 DiMethyl-Histone H3(Lys27)의 위치를 분석을 수행했다



C6, 3T3, C2C12 세포 등에서 DiMethyl-Histone H3(Lys27) 항를 사용하여 DiMethyl-Histone H3(Lys27)의 위치를 분석을 수행했다



다틸 하톤 H3(Lys27) 항를 사용하여 HeLa 세포 등에서 다틸 하톤 H3(Lys27)의 위치를 분석을 수행했다



다틸 하톤 H3(Lys27) 항를 사용하여 HeLa 세포에서 다틸 하톤 H3(Lys27)의 위치를 분석을 수행했다