

제품명: 아세틸-알파 튜불린(Lys40) 마우스 단클론 항체
카탈로그 번호: AMM84825
연구용 전용

요약

설명	마우스 단클론 항체
숙주	생쥐
적용	WB, IHC
반응성	인간 쥐 생쥐
결합	비결합
변형	아세틸된
아이소타입	Mouse IgG1
클론성	단클론
형태	액체
농도	1mg/ml
Storage	Aliquot 하여 -20°C 에 보관(12 개월 유효). 냉동/해동 반복을 피하십시오.
Shipping	Ice bags
버퍼	0.05% 아세트산, 0.5% 보오덴탈, 50% 글리세롤 함유 PBS 용액에 정제된 항체
정제	천상정제

적용

희석 비율	WB 1:500-1:1000, IHC 1:50-1:100
분자량	Calculated MW: 50 kDa; Observed MW: 50 kDa

항원 정보

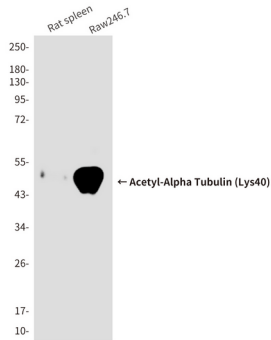
유전자명	Acetyl-Alpha Tubulin (Lys40)
다른 이름	alpha tubulin 2; B alpha 1; H2 alpha; Hum a tub 1; TUBA1; TUBA1A; Tubulin alpha 1 chain
유전자 ID	10376.0
SwissProt ID	P68363
면역원	KLH 에 접합된 항원 펩타이드

배경

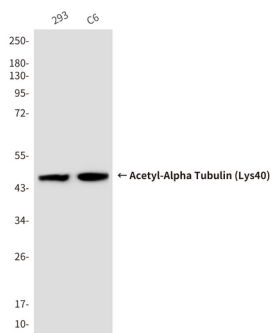
TUBA1A 튜블린 세관의 주요 구성요소이다. 튜블린은 GTP 분자 두 개를 결합하여 하나의 미세소관의 고리 구조를 이루며 다른 하나는 알파 튜블린 비결합 고리 부분에 결합한다.

연구 분야

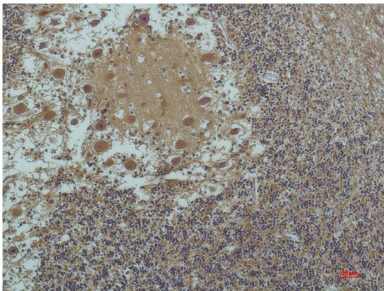
이미지 데이터



주장 Raw246.7 용출액에서 α -튜블린(Lys40) 항을 사용하여 α -튜블린(Lys40)의 유단 부분을 추출했다



293, C6 세포 용출액에서 α -튜블린(Lys40) 항을 사용하여 α -튜블린(Lys40)의 유단 부분을 추출했다



파편화된 안노소이드 α -튜블린(Lys40) 항을 용인 면역조직화 분석 항원화하는 값은 조인 조건을 pH 6.0 용액을 사용했다