

제품명: MOG 마우스 단클론 항체

카탈로그 번호: AMM83666

연구용 전용

요약

설명	마우스 단클론 항체
숙주	생쥐
적용	IHC, IP
반응성	인간
결합	비결합
변형	수정되지 않음
아이소타입	Mouse IgG2a
클론성	단클론
형태	액체
농도	1mg/ml
Storage	Aliquot 하여 -20°C 에 보관(12 개월 유효). 냉동/해동 반복을 피하십시오.
Shipping	Ice bags
버퍼	0.05% 아지드 나트륨이 함유된 PBS 용액(정제된 항체)
정제	천상정제

적용

희석 비율	IHC 1:20-1:100, IP 1:100-1:200
분자량	-

항원 정보

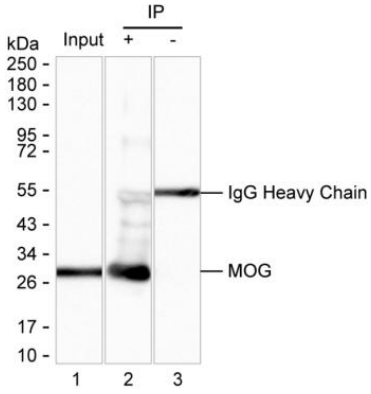
유전자명	MOG
다른 이름	MOG
유전자 ID	-
SwissProt ID	Q16653
면역원	정제된 인간 MOG 재조합 단백질

배경

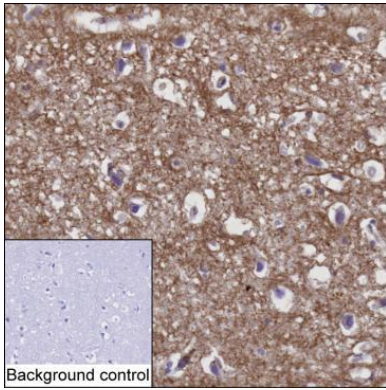
-

연구 분야

이미지 데이터



레인1: 뇌조직용액 레인2: MOG 마우스 IgG를 사용하여 뇌조직용액에서 면역침전 MOG; 레인3: 레인2 외용액만 IgG 용액으로 침전시킨 결과 MOG 마우스 IgG를 사용하여 MOG를 면역침전할 수 있다.



MOG 항(AMM83666)을 이용한 뇌조직 IHC-P 분석