

**제품명: LAT2** 마우스 단클론 항체

**카탈로그 번호: AMM83664**

연구용 전용

## 요약

설명	마우스 단클론 항체
숙주	생쥐
적용	WB, IHC, IP
반응성	인간
결합	비결합
변형	수정되지 않음
아이소타입	Mouse IgG2b
클론성	단클론
형태	액체
농도	1mg/ml
Storage	Aliquot 하여 $-20^{\circ}\text{C}$ 에 보관(12개월 유효). 냉동/해동 반복을 피하십시오.
Shipping	Ice bags
버퍼	0.05% 아지드 나트륨 함유된 PBS 용액에 정제된 항체
정제	천상정제

## 적용

희석 비율	WB 1:500-1:1000, IHC 1:20-1:100, IP 1:100-1:200
분자량	26.6kDa

## 항원 정보

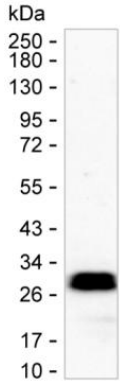
유전자명	LAT2
다른 이름	LAT2
유전자 ID	-
SwissProt ID	Q9GZY6
면역원	정제된 인간 LAT2 재조합 단백질

## 배경

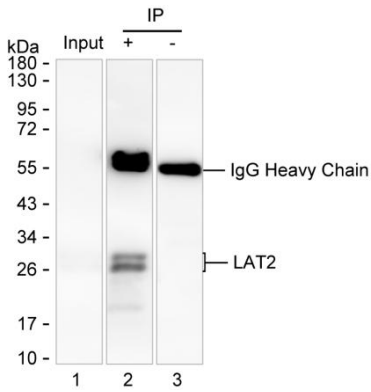
-

## 연구 분야

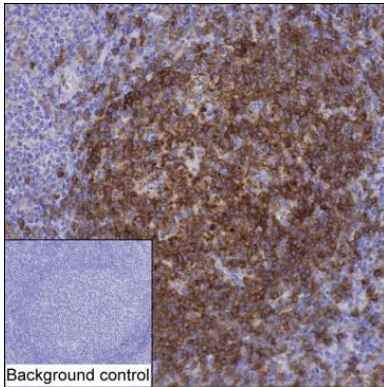
## 이미지 데이터



U-937 세포용질에 대한 LAT2 마우스 항체를 사용한 웨스턴 블롯 분석



레인1: U-937 세포용질 레인2: AMM83664 항체로 용해된 U-937 세포용질에 면역침착된 LAT2; 레인3: 레인2 외등 알짜 IgG 용해 추출물 사용 결과 AMM83664 는 LAT2 를 면역침착시킬 수 없음



LAT2 항체(AMM83664)를 이용한 조직 IHC-P 분석