

제품명: DDAH1 마우스 단클론 항체

카탈로그 번호: AMM83660

연구용 전용

요약

설명	마우스 단클론 항체
숙주	생쥐
적용	WB, IHC
반응성	인간 쥐 마우스
결합	비결합
변형	수정치 없음
아이소타입	Mouse IgG1
클론성	단클론
형태	액체
농도	1mg/ml
Storage	Aliquot 하여 -20°C 에 보관(12개월 유효). 냉동/해동 반복을 피하십시오.
Shipping	Ice bags
버퍼	0.05% 아지드 나트륨 함유된 PBS 용액(정제된 항체)
정제	천상정제

적용

희석 비율	WB 1:500-1:1000, IHC 1:1000-1:2000
분자량	Calculated MW: 31 kDa; Observed MW: 31 kDa

항원 정보

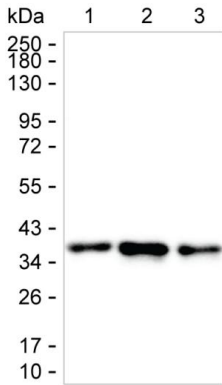
유전자명	DDAH1
다른 이름	DDAH1
유전자 ID	-
SwissProt ID	O94760
면역원	정제된 인간 DDAH1 재조합 단백질

배경

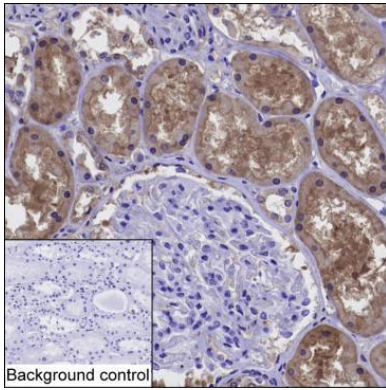
-

연구 분야

이미지 데이터



레인1: SH-SY5Y 세포 용액 5 µg; 레인2: 쥐 상장 조직 용액 5 µg; 레인3: 마우스 상장 조직 용액 5 µg; 결과 DDAH1 마우스 단백질은 웨스턴 블롯으로 DDAH1 을 검출할 수 있다



DDAH1 항체(AMM83660)를 이용한 조직 IHC-P 분석