

**제품명: PSMD1** 마우스 단클론 항체

**카탈로그 번호: AMM83630**

연구용 전용

## 요약

설명	마우스 단클론 항체
숙주	생쥐
적용	WB, IHC
반응성	인간
결합	비결합
변형	수정되지 않음
아이소타입	Mouse IgG1
클론성	단클론
형태	액체
농도	1mg/ml
Storage	Aliquot 하여 $-20^{\circ}\text{C}$ 에 보관(12개월 유효). 냉동/해동 반복을 피하십시오.
Shipping	Ice bags
버퍼	0.05% 아지드나트륨이 함유된 PBS 용액(정제된 항체)
정제	천상정제

## 적용

희석 비율	WB 1:500-1:1000, IHC 1:200-1:500
분자량	105.8kDa

## 항원 정보

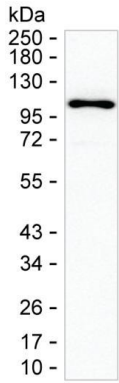
유전자명	PSMD1
다른 이름	PSMD1
유전자 ID	-
SwissProt ID	Q99460
면역원	정제된 인간 PSMD1 재조합 단백질

## 배경

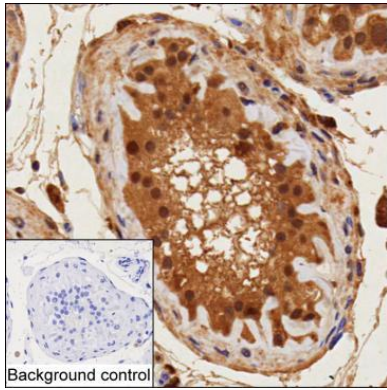
-

## 연구 분야

## 이미지 데이터



Hep G2 세포 용출액에 대한 PSMD1 마우스 단클론항체를 사용한 웨스턴 블롯 분석



PSMD1 항체(AMM83630)를 이용한 조직 IHC-P 분석