

제품명: SLC32A1 마우스 단클론 항체

카탈로그 번호: AMM83628

연구용 전용

요약

설명	마우스 단클론 항체
속주	생쥐
적용	WB, IHC
반응성	인간
결합	비결합
변형	수정 없음
아이소타입	Mouse IgG1
클론성	단클론
형태	액체
농도	1mg/ml
Storage	Aliquot 하여 -20°C 에 보관(12개월 유효). 냉동/해동 반복을 피하십시오.
Shipping	Ice bags
버퍼	0.05% 아지드 나트륨 함유된 PBS 용액(정제된 항체)
정제	천상정제

적용

희석 비율	WB 1:500-1:1000, IHC 1:50-1:200
분자량	57.4kDa

항원 정보

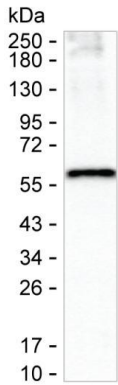
유전자명	SLC32A1
다른 이름	SLC32A1
유전자 ID	-
SwissProt ID	Q9H598
면역원	정제된 인간 SLC32A1 재조합 단백질

배경

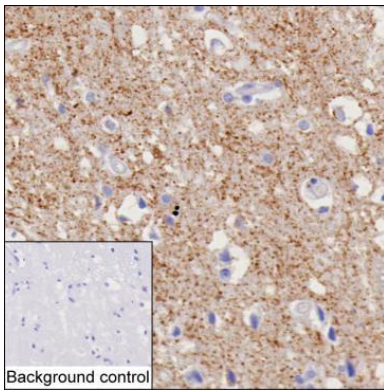
-

연구 분야

이미지 데이터



주노 조직에 대한 SLC32A1 마우스 단백질을 사용한 웨스턴 블롯 분석



항 SLC32A1 항체 (AMM83628)를 이용한 뇌 조직 IHC-P 분석