

제품명: JCHAIN 마우스 단클론 항체

카탈로그 번호: AMM83624

연구용 전용

요약

설명	마우스 단클론 항체
숙주	생쥐
적용	WB, IHC
반응성	인간
결합	비결합
변형	수정되지 않음
아이소타입	Mouse IgG2b
클론성	단클론
형태	액체
농도	1mg/ml
Storage	Aliquot 하여 -20°C 에 보관(12개월 유효). 냉동/해동 반복을 피하십시오.
Shipping	Ice bags
버퍼	0.05% 아지드나트륨이 함유된 PBS 용액(정제된 항체)
정제	천상정제

적용

희석 비율	WB 1:200-1:1000, IHC 1:200-1:500
분자량	18.1kDa

항원 정보

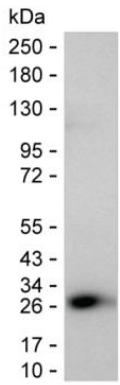
유전자명	JCHAIN
다른 이름	JCHAIN
유전자 ID	-
SwissProt ID	P01591
면역원	정제된 인간 JCHAIN 재조합단편

배경

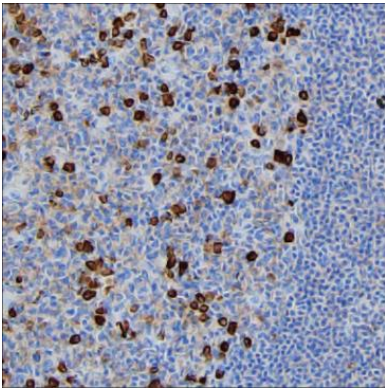
-

연구 분야

이미지 데이터



인간 상피세포에 대한 JCHAIN 마우스 IgG를 사용한 웨스턴 블롯 분석



JCHAIN 항(P154999)를 이용한 조직 IHC-P 분석