

제품명: ASPM 마우스 단클론 항체

카탈로그 번호: AMM83623

연구용 전용

요약

설명	마우스 단클론 항체
숙주	생쥐
적용	WB, IHC
반응성	인간
결합	비결합
변형	수정치 없음
아이소타입	Mouse IgG2b
클론성	단클론
형태	액체
농도	1mg/ml
Storage	Aliquot 하여 -20°C 에 보관(12개월 유효). 냉동/해동 반복을 피하십시오.
Shipping	Ice bags
버퍼	0.05% 아지드 나트륨이 함유된 PBS 용액(정제된 항체)
정제	천상정제

적용

희석 비율	WB 1:500-1:1000, IHC 1:50-1:250
분자량	382kDa

항원 정보

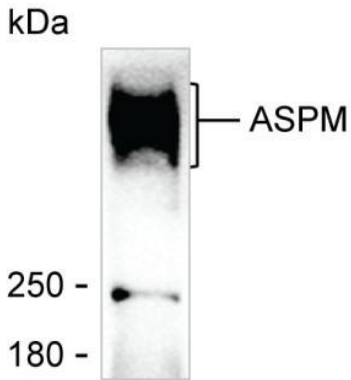
유전자명	ASPM
다른 이름	ASPM
유전자 ID	-
SwissProt ID	Q8IZT6
면역원	정제된 인간 ASPM 재조합 단백질

배경

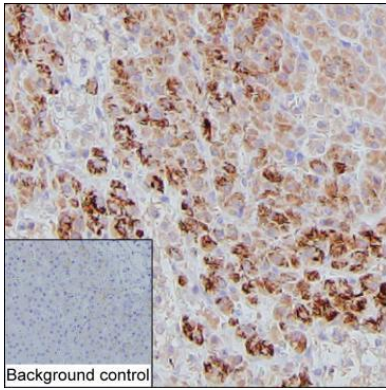
-

연구 분야

이미지 데이터



HEK-293 세포용질에 대한 ASPM 마우스 단클론항체를 사용하여 단백질 분석



ASPM 항체(AMM83623)를 사용하여 조직 IHC-P 분석