

제품명: DMXL2 마우스 단클론 항체

카탈로그 번호: AMM83618

연구용 전용

요약

설명	마우스 단클론 항체
숙주	생쥐
적용	IHC, IP
반응성	인간
결합	비결합
변형	수정 없음
아이소타입	Mouse IgG2b
클론성	단클론
형태	액체
농도	1mg/ml
Storage	Aliquot 하여 -20°C 에 보관(12개월 유효). 냉동/해동 반복을 피하십시오.
Shipping	Ice bags
버퍼	0.05% 아지드 부동액 함유된 PBS 용액(정제된 항체)
정제	천상정제

적용

희석 비율	IHC 1:100-1:200, IP 1:100-1:200
분자량	-

항원 정보

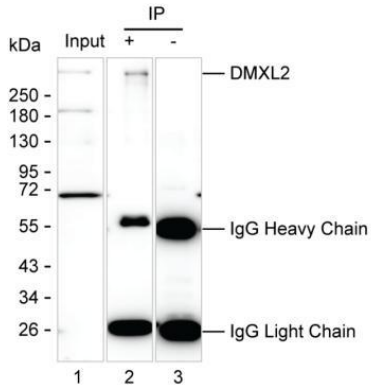
유전자명	DMXL2
다른 이름	DMXL2
유전자 ID	-
SwissProt ID	Q8TDJ6
면역원	정제된 인간 DMXL2 재조합 단백질

배경

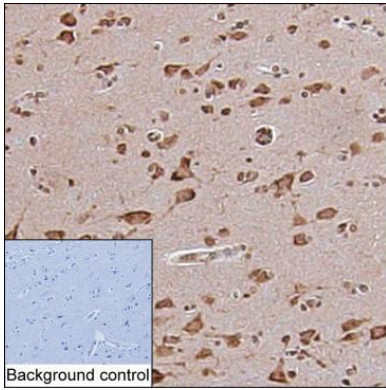
-

연구 분야

이미지 데이터



레인 1: HEK-293 세포 용출 레인 2: DMXL2 마우스 항체를 사용하여 HEK-293 세포 용출액에 면역침착 DMXL2; 레인 3: 레인 2와 동일한 IgG 중립화제를 사용하여 DMXL2 마우스 항체는 DMXL2를 면역침착할 수 없다.



DMXL2 항체(AMM83618)를 이용한 조직학 IHC-P 분석