

제품명: SLC4A1 마우스 단클론 항체

카탈로그 번호: AMM83609

연구용 전용

요약

설명	마우스 단클론 항체
숙주	생쥐
적용	IHC, IP
반응성	인간
결합	비결합
변형	수정되지 않음
아이소타입	Mouse IgG1
클론성	단클론
형태	액체
농도	1mg/ml
Storage	Aliquot 하여 -20°C 에 보관(12 개월 유효). 냉동/해동 반복을 피하십시오.
Shipping	Ice bags
버퍼	0.05% 아지드나트륨이 함유된 PBS 용액(정제된 항체)
정제	천상정제

적용

희석 비율	IHC 1:500-1:1000, IP 1:100-1:200
분자량	-

항원 정보

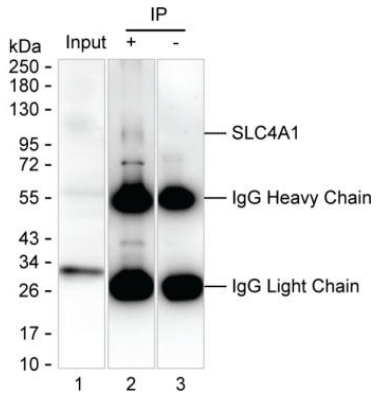
유전자명	SLC4A1
다른 이름	SLC4A1
유전자 ID	-
SwissProt ID	P02730
면역원	정제된 인간 SLC4A1 재조합 단백질

배경

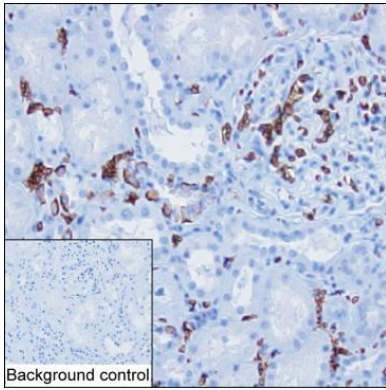
-

연구 분야

이미지 데이터



레인1: 생장직용액 레인2: SLC4A1 마우스 단클항체를 사용하여 생장직용액에서 면역침전된 SLC4A1; 레인3: 레인2와 동일한 IgG 중립 단클항체를 사용한 결과 SLC4A1 마우스 단클항체는 SLC4A1 을 면역침전 할수있다



SLC4A1 항체(AMM83609)를 이용한 생조직 IHC-P 분석