

제품명: LMOD1 마우스 단클론 항체

카탈로그 번호: AMM83605

연구용 전용

요약

설명	마우스 단클론 항체
숙주	생쥐
적용	WB, IHC, IP
반응성	인간
결합	비결합
변형	수정 없음
아이소타입	Mouse IgG1
클론성	단클론
형태	액체
농도	1mg/ml
Storage	Aliquot 하여 -20°C 에 보관(12개월 유효). 냉동/해동 반복을 피하십시오.
Shipping	Ice bags
버퍼	0.05% 아지드 나트륨 함유된 PBS 용액 중 비결합 항체
정제	천상 정제

적용

희석 비율	WB 1:500-1:1000, IHC 1:100-1:200, IP 1:100-1:200
분자량	67kDa

항원 정보

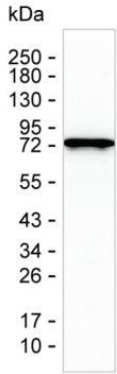
유전자명	LMOD1
다른 이름	LMOD1
유전자 ID	-
SwissProt ID	P29536
면역원	정제된 인간 LMOD1 재조합 단백질

배경

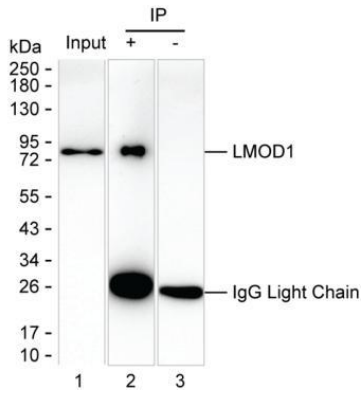
-

연구 분야

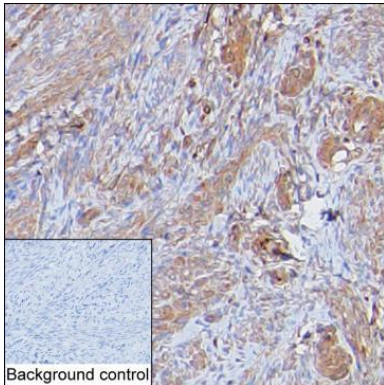
이미지 데이터



LMOD1 마스킹을 통해 주성작용물에 대한 단백질 분석



레안1: 주성작용물 레안2: AMM83605 를 이용하여 주성작용물에 대한 LMOD1; 레안3: 레안2 외동차만 IgG 용해제 사용 결과 AMM83605 는 LMOD1 을 면역침강시켰다



LMOD1 항(AMM83605)를 이용한 면역조직화학 IHC-P 분석