

**제품명: SKIC2** 마우스 단클론 항체

**카탈로그 번호: AMM83601**

연구용 전용

## 요약

|          |  |
|----------|--|
| 설명       | 마우스 단클론 항체   |
| 숙주       | 생쥐   |
| 적용       | WB   |
| 반응성      | 인간   |
| 결합       | 비결합  |
| 변형       | 수정치 없음   |
| 아이소타입    | Mouse IgG1   |
| 클론성      | 단클론  |
| 형태       | 액체   |
| 농도       | 1mg/ml   |
| Storage  | Aliquot 하여 $-20^{\circ}\text{C}$ 에 보관(12개월 유효). 냉동/해동 반복을 피하십시오. |
| Shipping | Ice bags   |
| 버퍼       | 0.05% 아지드 나트륨 함유된 PBS 용액(정제된 항체)                                 |
| 정제       | 천상정제   |

## 적용

|       |                 |
|-------|-----------------|
| 희석 비율 | WB 1:500-1:1000 |
| 분자량   | 137.8kDa        |

## 항원 정보

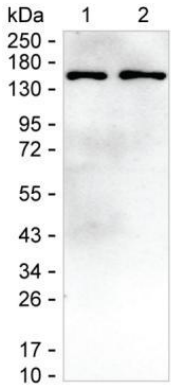
|              |                      |
|--------------|----------------------|
| 유전자명         | SKIC2                |
| 다른 이름        | SKIC2                |
| 유전자 ID       | -                    |
| SwissProt ID | Q15477               |
| 면역원          | 정제된 인간 SKIC2 재조합 단백질 |

## 배경

-

## 연구 분야

## 이미지 데이터



HeLa 세포용 및 HEK-293 세포용에 대한 SKIC2 마우스 단클론성 항체 분석