

제품명: BTLA 마우스 단클론 항체

카탈로그 번호: AMM83590

연구용 전용

요약

설명	마우스 단클론 항체
숙주	생쥐
적용	WB, IHC
반응성	인간
결합	비결합
변형	수정되지 않음
아이소타입	Mouse IgG1
클론성	단클론
형태	액체
농도	1mg/ml
Storage	Aliquot 하여 -20°C 에 보관(12 개월 유효). 냉동/해동 반복을 피하십시오.
Shipping	Ice bags
버퍼	0.05% 아지드나트륨이 함유된 PBS 용액(정제된 항체)
정제	천상정제

적용

희석 비율	WB 1:500-1:1000, IHC 1:50-1:200
분자량	34kDa

항원 정보

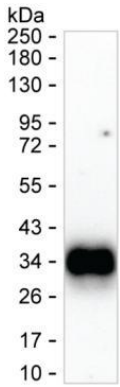
유전자명	BTLA
다른 이름	BTLA
유전자 ID	-
SwissProt ID	Q7Z6A9-2
면역원	정제된 인간 BTLA 재조합 단백질

배경

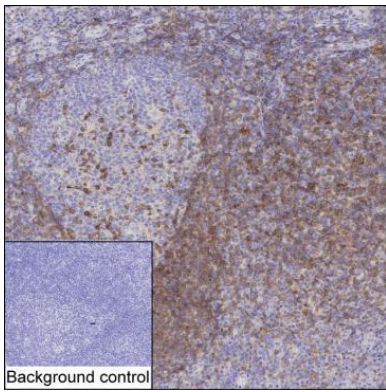
-

연구 분야

이미지 데이터



결과 BTLA 마우스 뇌 조직에 BTLA 항체를 사용하여 BTLA를 검출하였다.



BTLA 항체(AMM83590)를 이용한 조직 IHC-P 분석