

**제품명:** 인간 IgE 마우스 단클론 항체  
**카탈로그 번호:** AMM83587  
연구용 전용

## 요약

설명	마우스 단클론 항체
숙주	생쥐
적용	WB
반응성	인간
결합	비결합
변형	수정되지 않음
아이소타입	Mouse IgG2a
클론성	단클론
형태	액체
농도	1mg/ml
Storage	Aliquot 하여 $-20^{\circ}\text{C}$ 에 보관(12 개월 유효). 냉동/해동 반복을 피하십시오.
Shipping	Ice bags
버퍼	0.05% 아지드나트륨이 함유된 PBS 용액(정제된 항체)
정제	천상정제

## 적용

희석 비율	WB 1:500-1:1000
분자량	47kDa

## 항원 정보

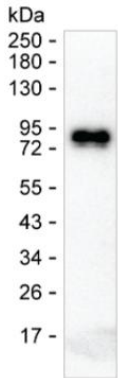
유전자명	Human IgE
다른 이름	Human IgE
유전자 ID	-
SwissProt ID	P01854
면역원	재조합인간 IgE

## 배경

-

## 연구 분야

## 이미지 데이터



100 ng 의 IgE 를 환원 조건에서 6-18% SDS-PAGE 에로 상여전 영한 후 투색을 스태인에 붙였다. 1  $\mu\text{g}/\text{mL}$  농도의 IgE 마우스 분획을 사용했고, 과산화수소 염색 항우식 IgG 를 대항체 사용했다. ECL 기질을 용어간 IgE 밴드를 시각화했다.