

**제품명: CAPSL** 마우스 단클론 항체

**카탈로그 번호: AMM83557**

연구용 전용

## 요약

설명	마우스 단클론 항체
숙주	생쥐
적용	IHC
반응성	인간
결합	비결합
변형	수정치 없음
아이소타입	Mouse IgG1
클론성	단클론
형태	액체
농도	1mg/ml
Storage	Aliquot 하여 $-20^{\circ}\text{C}$ 에 보관(12 개월 유효). 냉동/해동 반복을 피하십시오.
Shipping	Ice bags
버퍼	0.05% 아지드 나트륨 함유된 PBS 용액(정제된 항체)
정제	천상정제

## 적용

희석 비율	IHC 1:20-1:100
분자량	-

## 항원 정보

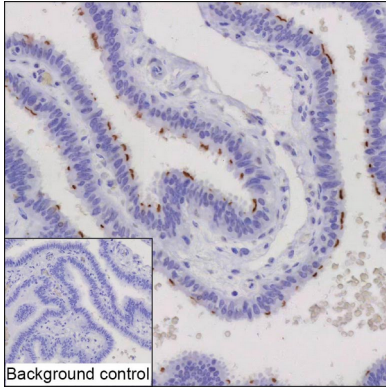
유전자명	CAPSL
다른 이름	CAPSL
유전자 ID	-
SwissProt ID	Q8WWF8
면역원	정제된 인간 CAPSL 재조합 단백질

## 배경

-

## 연구 분야

## 이미지 데이터



CAPSL 항체(CAPSL 마우스 특이 항)를 이용한 플란자리아 IHC-P 분석