

**제품명: CAT** 마우스 단클론 항체

**카탈로그 번호: AMM83528**

연구용 전용

## 요약

설명	마우스 단클론 항체
숙주	생쥐
적용	IP
반응성	인간
결합	비결합
변형	수정치 없음
아이소타입	Mouse IgG1
클론성	단클론
형태	액체
농도	1mg/ml
Storage	Aliquot 하여 $-20^{\circ}\text{C}$ 에 보관(12 개월 유효). 냉동/해동 반복을 피하십시오.
Shipping	Ice bags
버퍼	0.05% 아지드나트륨이 함유된 PBS 용액(정제된 항체)
정제	천상정제

## 적용

희석 비율	IP 1:100-1:200
분자량	-

## 항원 정보

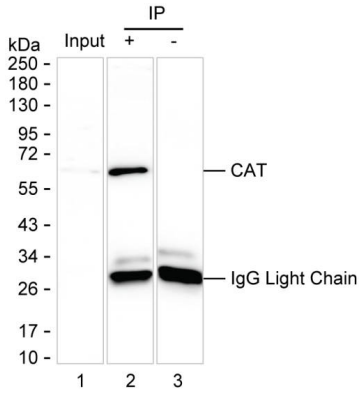
유전자명	CAT
다른 이름	CAT
유전자 ID	-
SwissProt ID	P04040
면역원	정제된 인간 CAT 재조합 단백질

## 배경

-

## 연구 분야

## 이미지 데이터



레인1: HeLa 세포용질 레인2: CAT 마우스항체를 사용하여 HeLa 세포용질에서 면역침전된 CAT; 레인3: 레인2 외용질에만 IgG 용대항체를 사용 결과 CAT 마우스항체는 CAT를 면역침전시킬 수 있음