

제품명: COPE 마우스 단클론 항체

카탈로그 번호: AMM83524

연구용 전용

요약

설명	마우스 단클론 항체
숙주	생쥐
적용	IP
반응성	인간
결합	비결합
변형	수정치 없음
아이소타입	Mouse IgG2b
클론성	단클론
형태	액체
농도	1mg/ml
Storage	Aliquot 하여 -20°C 에 보관(12 개월 유효). 냉동/해동 반복을 피하십시오.
Shipping	Ice bags
버퍼	0.05% 아지드 나트륨 함유된 PBS 용액(정제된 항체)
정제	천상정제

적용

희석 비율	IP 1:100-1:200
분자량	-

항원 정보

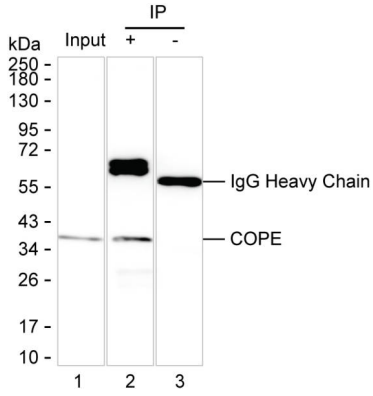
유전자명	COPE
다른 이름	COPE
유전자 ID	-
SwissProt ID	O14579
면역원	정제된 인간 COPE 재조합 단백질

배경

-

연구 분야

이미지 데이터



레인1: HeLa 세포용물 레인2: COPE 마우스 항체를 사용하여 HeLa 세포용물에 면역침착된 COPE; 레인3: 레인2와 동일한 IgG 용액에 항체를 사용하지 않은 결과 COPE 마우스 항체는 COPE를 면역침착할 수 없음